

# ミッション

M I S S I O N



**HASCO**  
2304

## ドライブシャフトブーツチェンジャー



### BC-6F



**ホイール側固定ジョイントがスライドハンマーで簡単に取外しできます!**

ドライブシャフトブーツの抜き取りツール

※本ツールの仕様には接続ネジサイズM 18 × P2.0 のスライドハンマーが別途必要です。

| 型式     | サイズ      |
|--------|----------|
| BC-F03 | M22XP1.5 |
| BC-F04 | M24XP1.5 |
| BC-F05 | M20XP1.5 |
| BC-F06 | M18XP1.5 |
| BC-F11 | M19XP1.5 |
| BC-F12 | M26XP1.5 |

## ドライブシャフトリムーバー



### BC-302



**固いデフ側のシャフトが一発で簡単に抜き取れます!**

FF車のフロントドライブシャフトの抜き取り

φ100程度までの円形パーツ用汎用リムーバー

- ハンマリングポイントでハンマーショックも使用可能!
- 調整式の爪でミゾ部へのセットが確実にできます!

○全長：672mm

## ブーツバンドクランパー

### VB-968A/T



VB-968A

VB-968T



**簡単に刃が取り出せるので再研磨することもそのまま交換することも可能!**

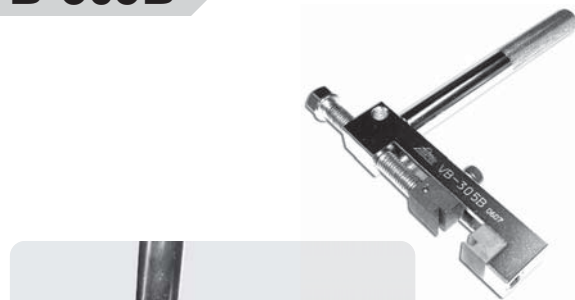
VB-968A: 自動車全般 バンド幅 10mmまで適応  
VB-968T: 重機等特殊車両用 バンド幅 14mm まで適応  
汎用タイプの巻き取り式ブーツバンドの締め付けツール

※純正タイプや耳付きカシメタイプなどのブーツバンドには適しません。  
※刃部は消耗品です。

| 型式      | 適応              | 適応バンド幅 |
|---------|-----------------|--------|
| VB-968A | 自動車全般           | 10mm   |
| VB-968T | 重機用 (タダノ・コベルコ等) | 14mm   |

## ブーツクランプツール

### VB-305B



**厚板のブーツクランプでもスムーズにカシメが可能!**  
**一部の引っ掛けタイプのクランプにも!**

軽自動車～乗用車 (国産、外車) 板厚1mm以下適応  
オメガタイプブーツのカシメツール

○爪部最大開口幅: 38mm 爪幅: 16mm

ラックブーツなどのクランプにも使用できます。

●ハンドルは作業スペースによって後方、または左右どちらに挿しても使用できます。

※一部ラックブーツなどでカシメ部 (コの字部) の距離が長いもの、またバンド幅が狭いものでは綺麗にカシメられないものがあります。

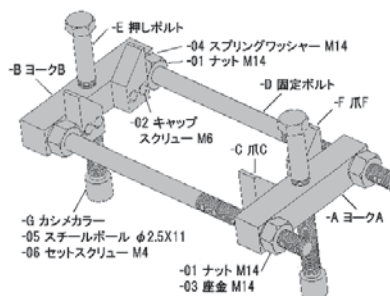
## センタードラムフランジプラー

### CDP-621N



**電光石火の早業師!**  
**固い嵌合を簡単に外すことができます!**

日野大型車適応  
センタードラム (センターブレーキ) のフランジ (プロペラシャフト) 抜き取りツール



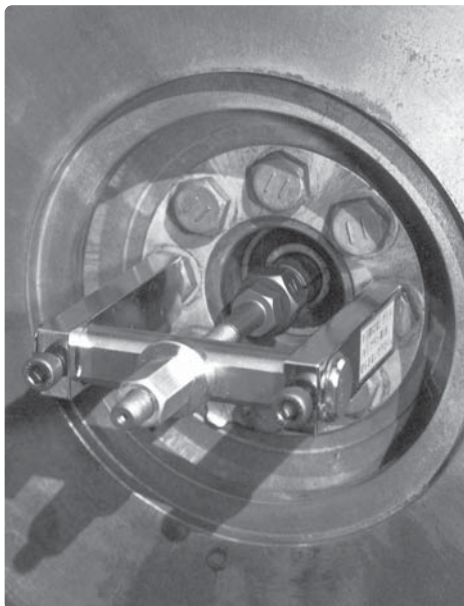
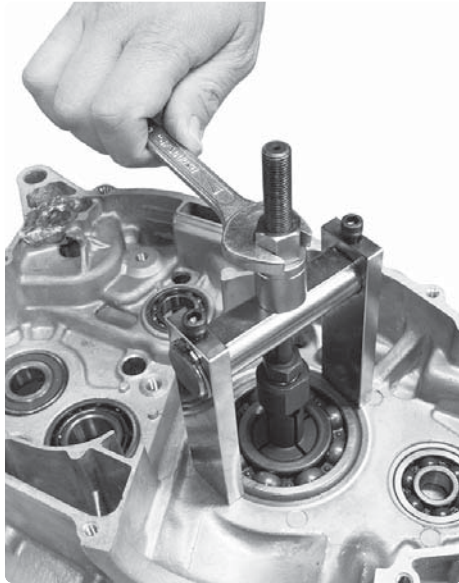
**!** ※本製品は受注生産品です。詳しい納期等に関してはお問い合わせください。



# ベアリングプーラー NHBP series



NHBP-FS



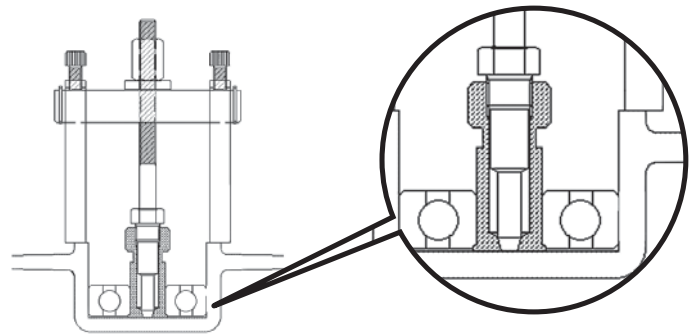
## ドン突きに収まったベアリングを 専用チャックで簡単抜き取り

クラッチパイロットや2輪車のハブ、クランクケースや農機等、  
ケース入りベアリング抜き取りツール

- 専用チャックがベアリングをしっかりつかまえます。
- 櫓(ヤグラ)式で正確・確実な抜き取り。

| 型 式        | チャック                 | 主な適用    |
|------------|----------------------|---------|
| NHBP-10257 | φ 10,12,15,17        | 小型～2t 車 |
| NHBP-2035  | φ 20,25,30,35        | 4t～大型車  |
| NHBP-FS    | NHBP-10257+NHBP-2035 | フルセット   |

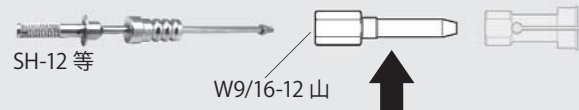
※チャックサイズはオプション設定がございます。  
詳しくはお問い合わせ下さい。



### ●オプション

#### スライディングハンマー用アタッチメント

直接、スライディングハンマーで抜き取る為の専用アタッチメントです。  
W9/16-12 山のスライドハンマージョイントをご用意下さい。



NHBP-10257-SH : スライドハンマージョイント 10257 用

NHBP-2035-SH : スライドハンマージョイント 2035 用

1. 製品紹介 2. 製品紹介 3. 製品紹介 4. 製品紹介 5. 製品紹介 6. 製品紹介 7. 製品紹介 8. 製品紹介 9. 製品紹介 10. 製品紹介 11. 製品紹介 12. 製品紹介 13. 製品紹介 14. 製品紹介 15. 製品紹介 16. 製品紹介 17. 製品紹介 18. 製品紹介 19. 製品紹介 20. 製品紹介 21. 製品紹介 22. 製品紹介 23. 製品紹介 24. 製品紹介 25. 製品紹介 26. 製品紹介 27. 製品紹介 28. 製品紹介 29. 製品紹介 30. 製品紹介 31. 製品紹介 32. 製品紹介 33. 製品紹介 34. 製品紹介 35. 製品紹介 36. 製品紹介 37. 製品紹介 38. 製品紹介 39. 製品紹介 40. 製品紹介 41. 製品紹介 42. 製品紹介 43. 製品紹介 44. 製品紹介 45. 製品紹介 46. 製品紹介 47. 製品紹介 48. 製品紹介 49. 製品紹介 50. 製品紹介 51. 製品紹介 52. 製品紹介 53. 製品紹介 54. 製品紹介 55. 製品紹介 56. 製品紹介 57. 製品紹介 58. 製品紹介 59. 製品紹介 60. 製品紹介 61. 製品紹介 62. 製品紹介 63. 製品紹介 64. 製品紹介 65. 製品紹介 66. 製品紹介 67. 製品紹介 68. 製品紹介 69. 製品紹介 70. 製品紹介 71. 製品紹介 72. 製品紹介 73. 製品紹介 74. 製品紹介 75. 製品紹介 76. 製品紹介 77. 製品紹介 78. 製品紹介 79. 製品紹介 80. 製品紹介 81. 製品紹介 82. 製品紹介 83. 製品紹介 84. 製品紹介 85. 製品紹介 86. 製品紹介 87. 製品紹介 88. 製品紹介 89. 製品紹介 90. 製品紹介 91. 製品紹介 92. 製品紹介 93. 製品紹介 94. 製品紹介 95. 製品紹介 96. 製品紹介 97. 製品紹介 98. 製品紹介 99. 製品紹介 100. 製品紹介



# クラッチディスクパイロットシャフト

## HCP series



HCP-613H  
(軽自動車～小型トラック用 / ※一部の2t車)



HCP-613W  
(乗用車 / 複板用)



HCP-6124  
(2t～4t車用 / ※一部の2t車)



HCP-618H  
(4t～大型車用 / ※一部の2t車)

### クラッチ作業の必需品！ パイロットベアリング、メタルブッシュのない FF車のセンター出しも簡単に！

クラッチディスクのセンター出しツール

- クラッチディスクのスプラインサイズを問わず、自在に調整！クラッチ作業用工具の決定版です。
- ねじるだけで広がる特殊設計。スムーズな作業を約束します！
- 多彩なサイズ設定

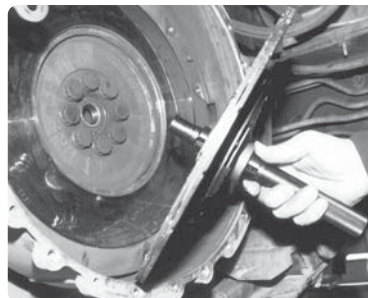
※コチラに記載の無いサイズもございます。  
詳しくはお問い合わせ下さい。



ハンドルを回すと



拡がります



| 型式       | 主な適用                    | チャック開口径     | 付属カラーサイズ                      |
|----------|-------------------------|-------------|-------------------------------|
| HCP-613H | 軽自動車～小型トラック用<br>※一部の2t車 | φ 15.4～26.2 | φ 10,12,14,15,16,17,19        |
| HCP-613W | 乗用車(複板用)                | φ 20～26     | φ 12,15,16                    |
| HCP-6124 | 2t～4t用※一部の2t車           | φ 20～35.5   | φ 10,12,14,15,16,17,19,20,25, |
| HCP-618H | 4t～大型車用<br>※一部の2t車      | φ 25.8～46.9 | φ 15,17,20,25,30              |

※表記の無いセット・カラーもございますのでお問い合わせください。

# ダブルクラッチディスクパイロットシャフト



## HCP-304



**ハンドルを回すだけで自在に拡張できる  
チャック式! メンドラを何本も用意する必要が  
ありません!**

大型複板クラッチ車全般適応  
ダブル (複板) クラッチディスクのセンター出しツール

- チャック開口径:  $\phi 35 \sim 49$   
付属カラーサイズ:  $\phi 20, 25, 30$

※UDの一部 (スプライン山数 18山 /  
ディスク番号: 30100-90606 および 30100-90579) には  
適合しません。

※いすゞの一部トレーラー  
(19年車 / 車型: PJ-EXD52G6 等) には適合しません。

下記オプションパーツを別途お求めください。  
※一部の新型車には適合しません。

- 作業後はチャックを閉じれば簡単に抜き取れます。
- 複数ディスクのスプライン溝が揃えられるチャックキー!



### オプション

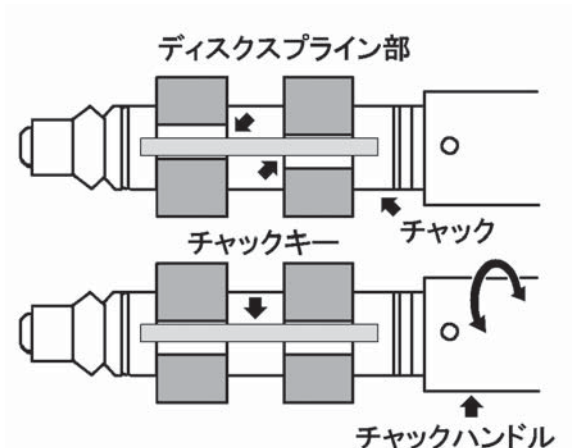
- HCP-304-20  
UD18山用外筒

チャック ASSY と差し替えて使用します。



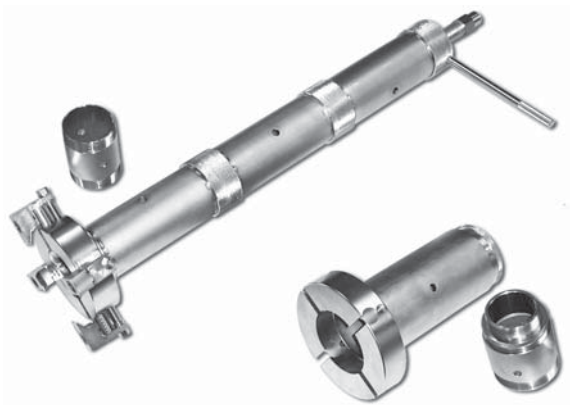
- HCP-304-22  
いすゞ用大径カバー (トレーラー用)

年式: 19年車～  
車型: PJ-EXD52G6 等



※複数枚のディスクスプライン溝が揃っていないとメンドラが入りません。本製品も左右に回すことでチャックキーによりスプライン溝を合わせることができます。

# ミッションベアリングプーラー IN-301M/FS

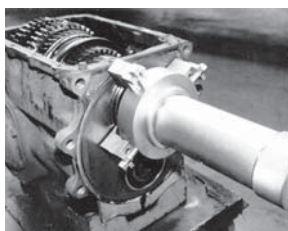


## ショック機構付きセンターボルト（台形ネジ） で固着したベアリングも簡単に外れます！

4t～大型トラック・トラクター適応  
抜け止めリング溝付きミッションベアリング  
（カウンター&メインシャフト）の抜き取りツール

- 4枚爪で確実に掴みます！
- 新型ミッションに合わせた可変幅の広い各部寸法！

※ 4t以下の小型ミッションでは本体フランジがシャフトに干渉にて使用できないものがあります。



### オプション

- IN-301VS  
小型～2t用小径フランジセット



適応ベアリング外径：～φ 90

| 型式       | サイズ       | 適合ベアリング外径 | 適応シャフト外径 | 適応シャフト長  |
|----------|-----------|-----------|----------|----------|
| IN-301M  | 4t～大型車用   | ～φ 150    | ～φ 75    | ～約 680mm |
| IN-301FS | 4t～トラクター用 | ～φ 180    | φ 96     | ～約 900mm |