

この度は、TR-432：ハイエースロアアームブッシュツールをお買い上げ頂きまして誠にありがとうございます。  
 正しく、安全にご使用いただくため、作業前に必ず本取扱説明書をお読みいただき、内容を十分にご理解いただいた上で、  
 注意事項を厳守してご使用ください。

## 注意事項



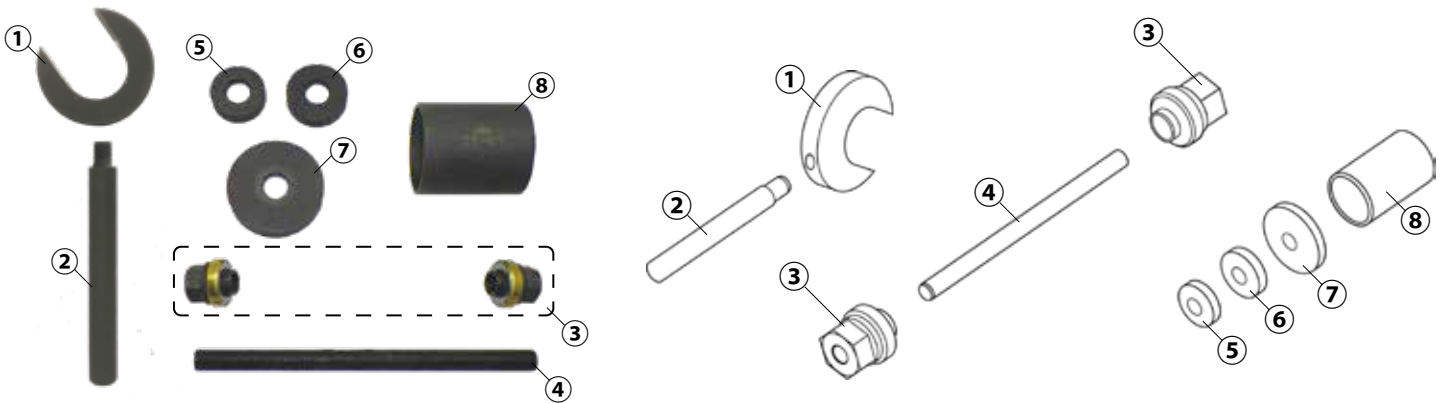
注意

- ※インパクトレンチは使用しないでください。
- ※ネジ部にはモリブデン等のグリスを切らさないで下さい。
- ※適応のブッシュ以外には使用しないでください。
- ※作業前に本取扱説明書と実車の作業要領書をよく読み、ご理解頂いた上で作業を行ってください。
- ※変形防止カラーを取る際にスライディングハンマーが必要になる可能性がありますので、別途ご用意ください。



適応ロアアームブッシュ品番：48061-26050

## 内容品



### ●内容品

図番	部品型式	部品名
①	TR-432-01	変形防止カラー (雌ネジ部 9/16-12 山)
②	TR-432-02	ハンドル (雄ネジ部 9/16-12 山)
③	TR-432-03	スラストベアリングナット ASSY
④	TR-432-04	センターボルト (L:270mm)
⑤	TR-432-05	プレート φ 40
⑥	TR-432-06	プレート φ 45
⑦	TR-432-07	プレート φ 68
⑧	TR-432-08	カラー 5561

※変形防止カラーを取る際にスライディングハンマー (ネジピッチ 9/16-12 山) が必要になる可能性があります。



動画でCHECK!

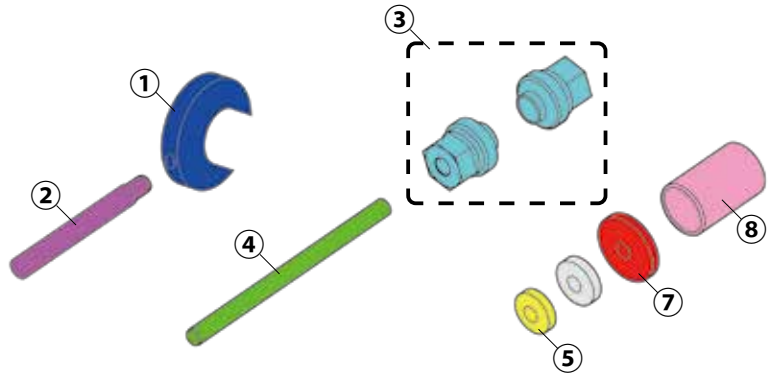
# 使用方法

**!** この取扱説明書では右側ロアアームの作業の様子を説明しています。左側は下記の説明とは反対のセッティングを行う必要があります。必ず作業要領書を確認の上、作業を行ってください。

## ●用意するもの

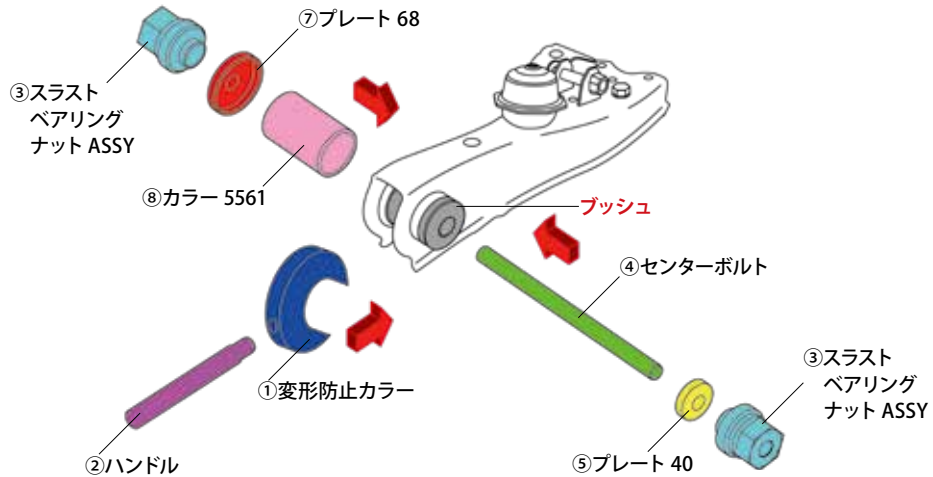


メガネレンチ (22H) × 2本



## ブッシュの抜き取り

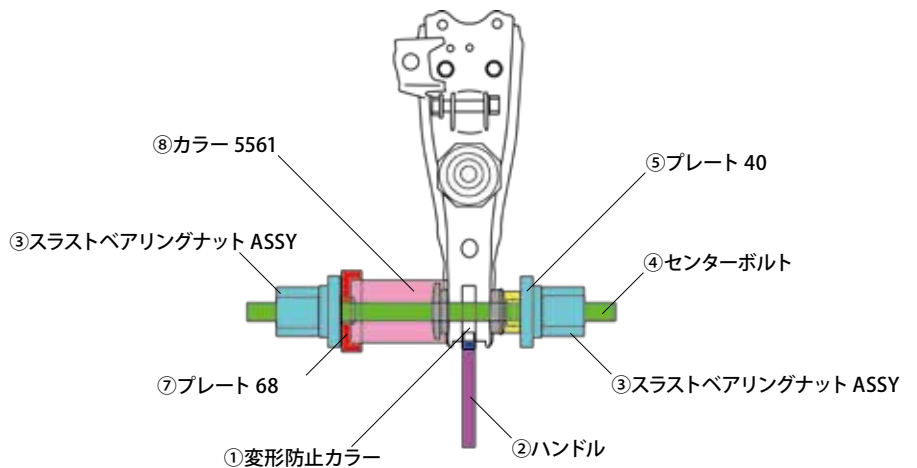
1 下図を参考に、工具のセッティングを行ってください。



## ●断面図

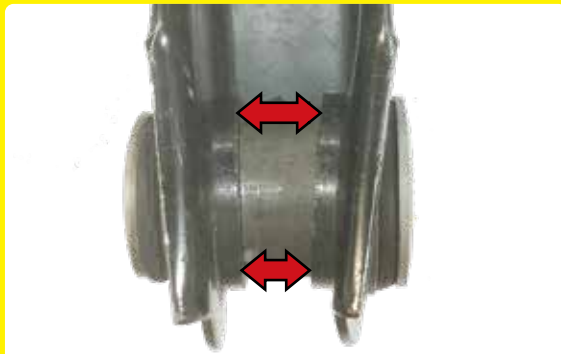


ブッシュ抜き取り方向



**! 重要!**

変形防止カラーのセットに関して



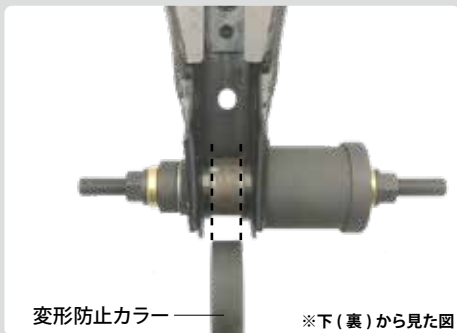
つぶれたロアアーム

スラストベアリングナットを締め込んでいくと、圧力によりロアアームがつぶれてしまうことがあります。本製品は専用の部品(変形防止カラー)により、ロアアームの変形を防ぐことができます。締め込み作業の前に、下記の図を参考に変形防止カラーを必ずセットしてください。



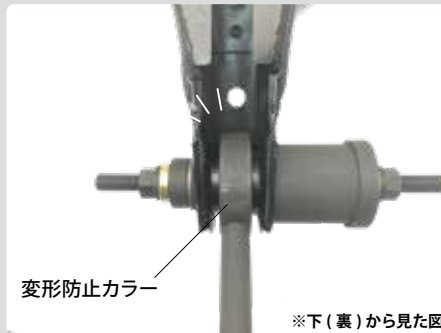
変形防止カラー

下図を参考に、ブラケットとブラケットの隙間に変形防止カラーをセットしてください。



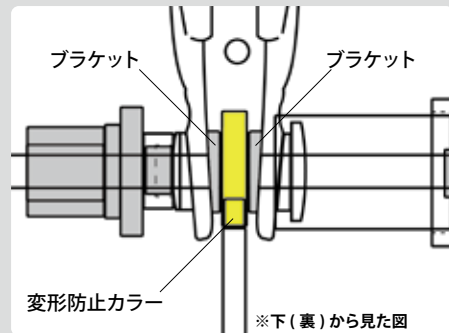
変形防止カラー

※下(裏)から見た図



変形防止カラー

※下(裏)から見た図



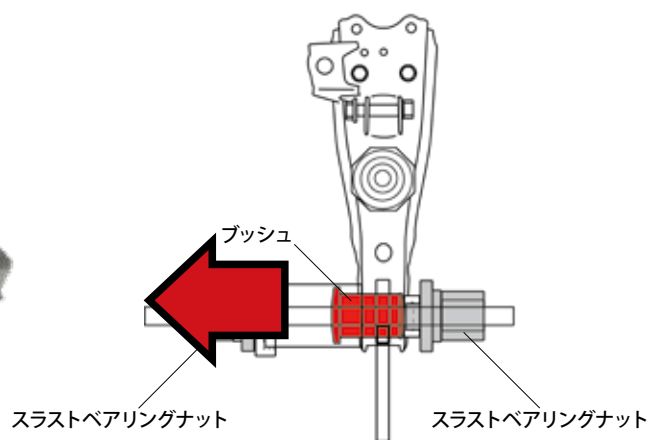
ブラケット

ブラケット

変形防止カラー

※下(裏)から見た図

2 スラストベアリングナットを締めてブッシュを抜き取ってください。



**! インパクトレンチは使用しないでください**

ブッシュ抜き取り方向

変形防止カラーが抜けない時は ...

▲ スラストベアリングナットを締め込んだ圧力により、ロアアームが変形防止カラーを強く噛み込み、抜けなくなることがあります。その際はハンマーで叩く、又はスライディングハンマー（別売り）を接続する等して変形防止カラーを外して下さい。

●ハンマーで叩いて外す

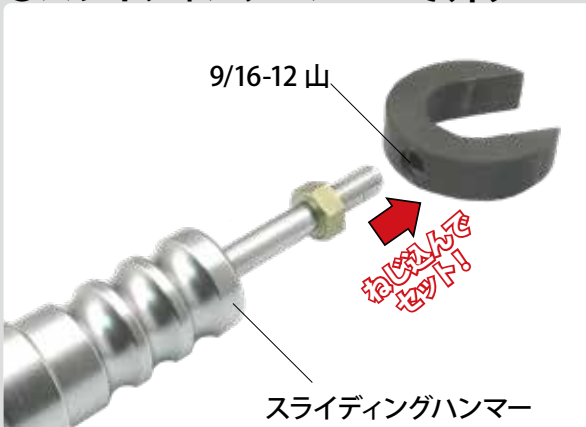


↓ ハンマーで取れない場合は ...



動画で CHECK!

●スライディングハンマーで外す



●対応工具

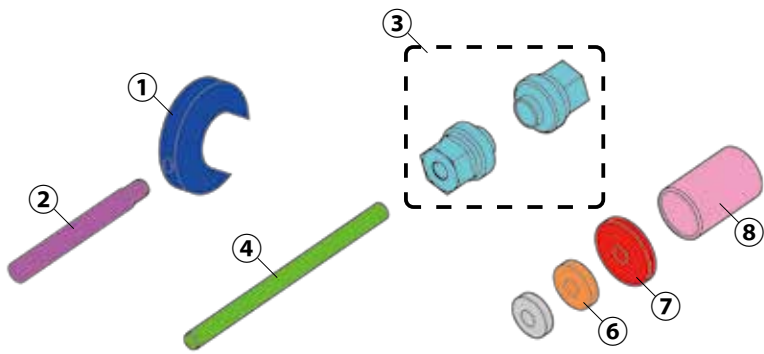


# ブッシュの圧入

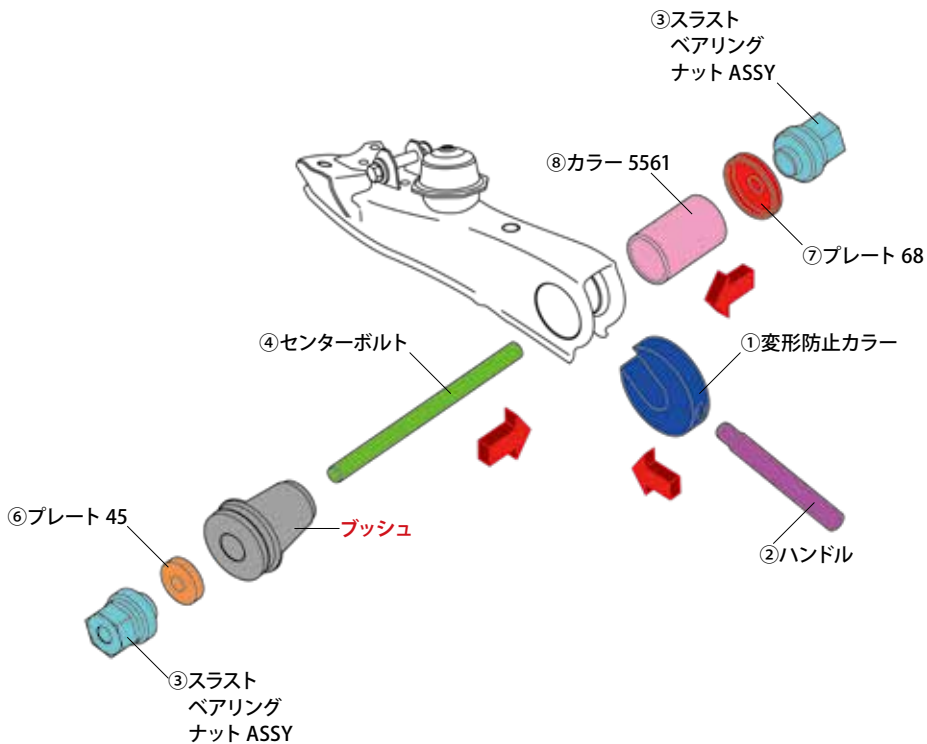


動画でCHECK!

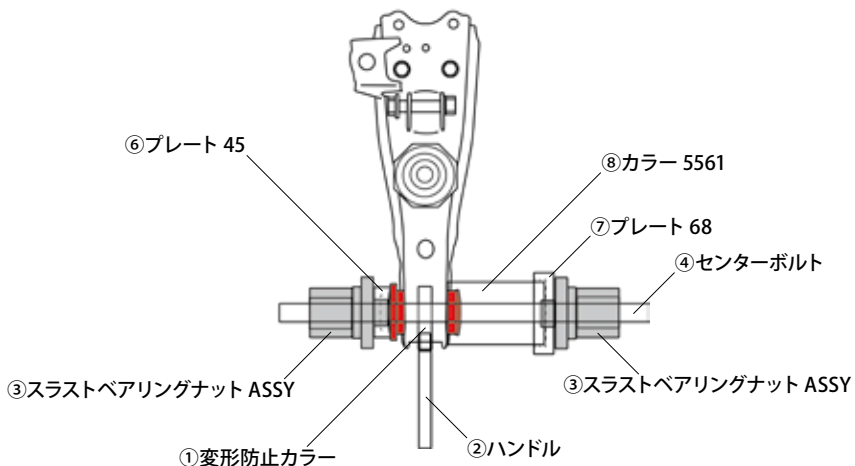
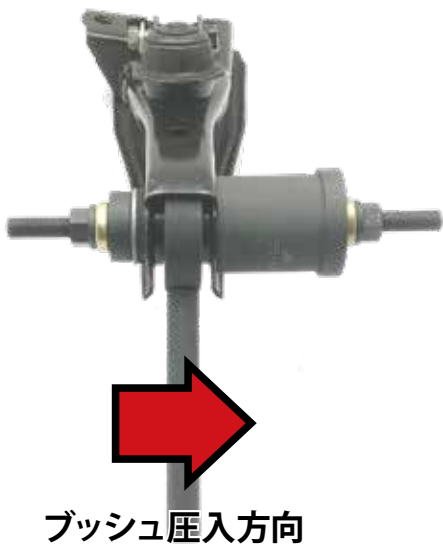
## ●用意するもの



1 下図を参考に、工具のセッティングを行ってください。

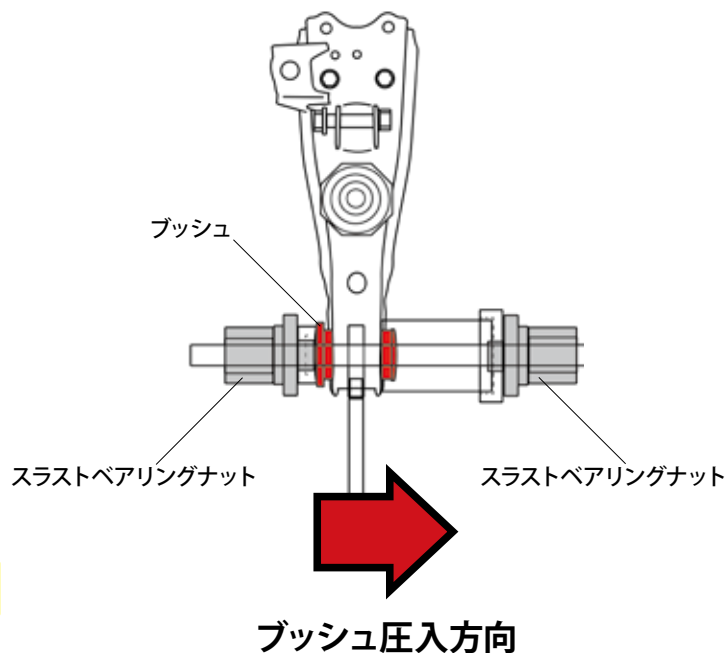
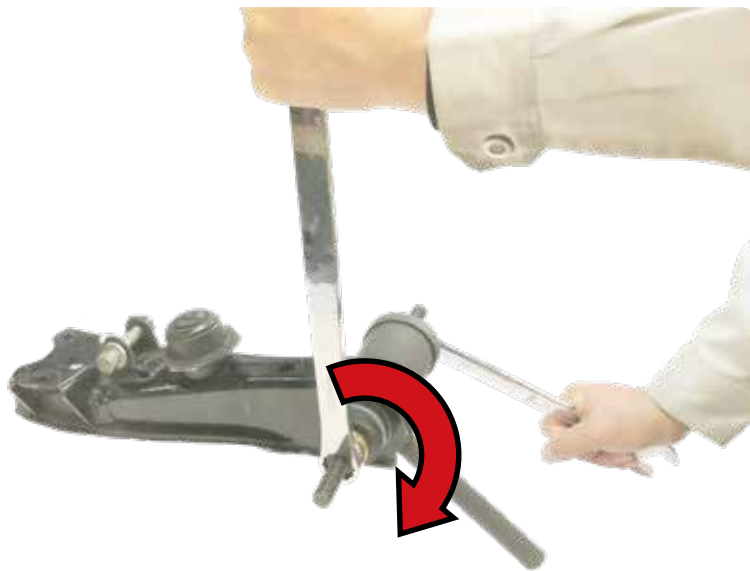


## ●断面図





## 2 スラストベアリングナットを締めてブッシュを圧入してください。



**!** インパクトレンチは使用しないでください

# 保証に関して

### 保証条件について【ご購入後1年間】

品質的または技術的な欠陥品は修理または新品交換いたします。欠陥品かどうかの判断は販売元が決定いたします。当保証は事故・不正使用・交換・意図されている目的以外での使用、または取扱説明書に従わなかった場合の損傷につきましてはいかなる保証もいたしません。当保証は明確に正式な販売店から購入された物に限定されます。

当保証を譲渡や移転する事はできません。発送時に発生した損傷については送付側の責任となります。返却品、輸送方法は販売店の許可が必須条件となります。

### 返却時の注意事項

返却時の輸送方法は販売店の許可が必要で運送会社の指定等がありますので必ずお問い合わせの上、お送りください。また、輸送時の損傷を防ぐ為に十分な梱包を行ってください。返却時に発生した破損につきましては当保証では対応できません。送付側の責任となりますのでご注意ください。