



スタビライザーブッシュ交換機 TR-600 series

更なる進化を遂げた、 スタビブッシュ交換機の決定版



- 1人で安全・確実にスタビブッシュの交換作業を行うことができます
- 新開発ボトムプレートによりさらに低床化。作業製が大幅にアップしました
- 多彩なオプションアタッチメントで様々なブッシュに対応可能!

No.	ストローク	最高出力
TR-600	90mm	50t

1人でも



安全・確実な作業!



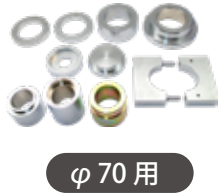
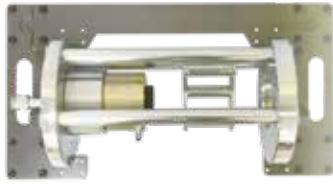
多彩なアタッチメント



※本工具の使用には別途油圧ポンプ及びメスカプラーが必要です。カプラーのネジサイズはNTP3/8"です。油圧ポンプは、エアー駆動タイプのものが適しています。
最高出力：700Mpa 油量：0.8L以上
※お手持ちの油圧ポンプをご使用する際には、カプラーの相性によってはバルブが開かない場合があります。この場合はポンプメーカーのカプラーに交換してご使用ください。

注意事項

●TR-600GSH



適合
 スタビライザー及び一部の
 トルクロッドブッシュ外径φ 105
 スタビリンカーブッシュ
 外径φ 70/ φ 65 割れブッシュ

●TR-600GS



適合
 スタビライザー及び一部の
 トルクロッドブッシュ外径φ 105
 スタビリンカーブッシュ外径φ 65 割れ
 ブッシュ

●TR-600G



適合
 スタビリンカーブッシュ
 外径φ 65 割れブッシュ

●TR-600S

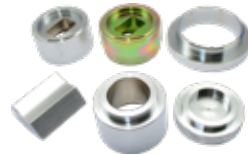


適合
 スタビライザー及び一部の
 トルクロッドブッシュ外径φ 105

●オプション



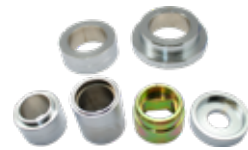
AHP-2500H
 エア hidro ポンプ



TR-600OP-K
 UD 外径φ 96 ブッシュ用
 アタッチメントセット



TR-600OP-H
 いすゞ外径φ 70
 割れブッシュ用
 アタッチメントセット



TR-600OP-F
 ふそう外径φ 70 ブッシュ用
 アタッチメントセット

! 注意事項
 ※本工具の使用には別途油圧ポンプ及びメスカブラーが必要です。カブラーのネジサイズは NTP3/8" です。油圧ポンプは、エアー駆動タイプのものが適しています。
 最高出力：700Mpa 油量：0.8L 以上
 ※お手持ちの油圧ポンプをご使用の際は、カブラーの相性によってはバルブが開かないものがあります。この場合はポンプメーカーのカブラーに交換してご使用ください。