

トラック等の架装作業時にアルミ縞板に
お手持ちのドリルにセットして作業を行うと
JIS規格の座金を置く加工が簡単に出来る様に!!

適用
アルミ縞板

セット内容

φ 6.5、φ 8.5、φ 10.5 各アタッチメント

※お手持ちの使用するドリル

φ 6.5、φ 8.5、φ 10.5 をご用意ください。

取り付けネジ (各 2 ヶ / 各予備 2 ヶ入)

六角 (2mm) レンチ 1 本



※別途ドリル付きセットもございます。

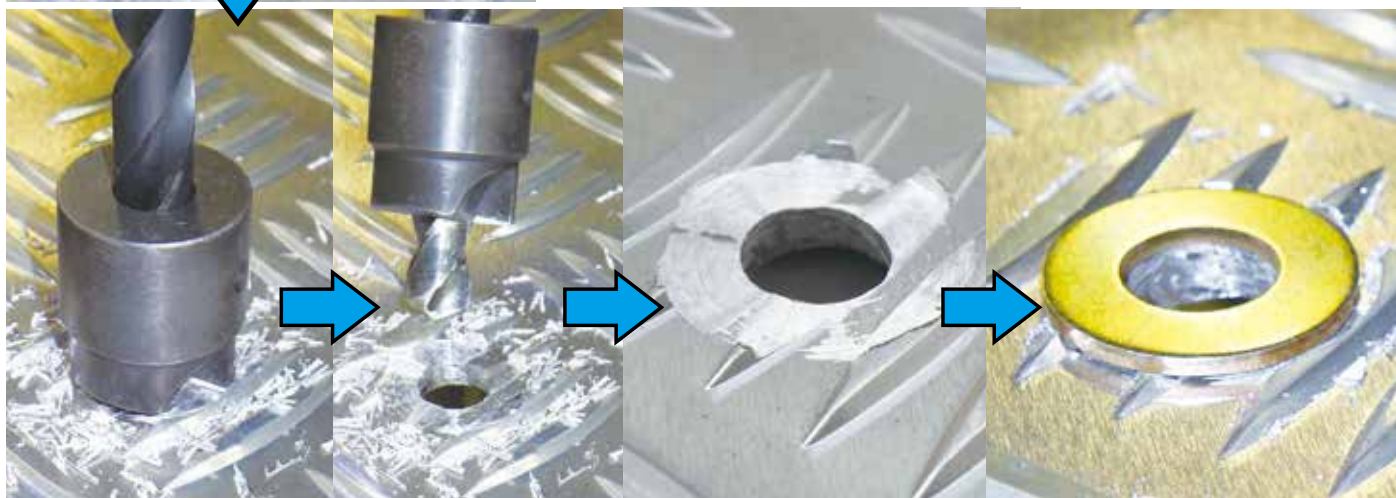
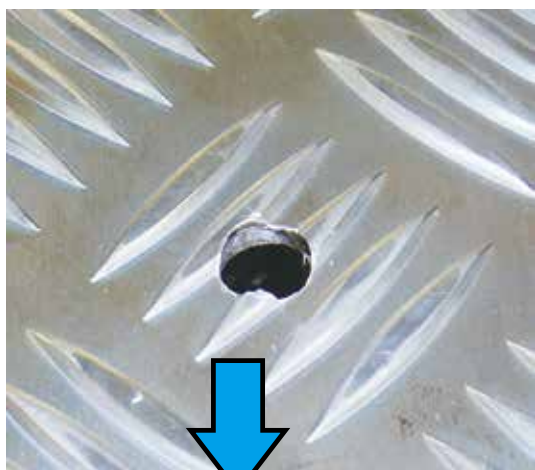
型式：DA-6810TB

型式：DA-6810CTB



型式：DA-6810ME

型式：DA-6810CME



<<< 注意事項 >>>

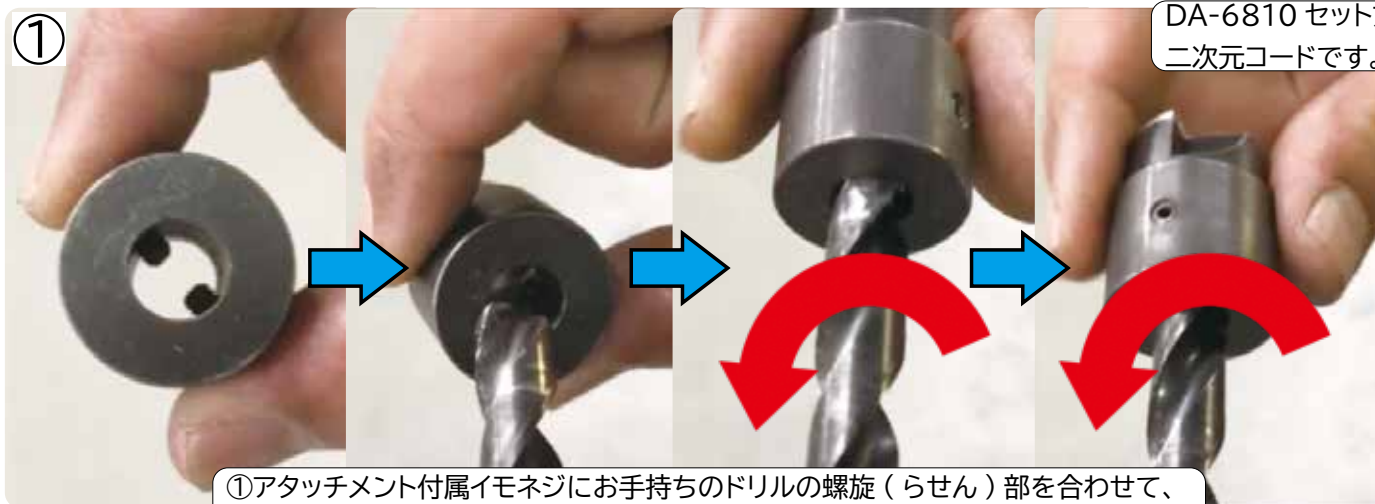
- ⚠️ 正しく安全にご使用いただくため、作業時に必ず保護メガネをして作業を行ってください。
- ⚠️ ドリルの回転数は低速で作業を行ってください。無謀な高速回転で作業を行うケガや事故の原因となります。作業は必ず有資格者が作業を行ってください。
- ⚠️ イモネジの締めすぎに注意してください。

セットは簡単!!

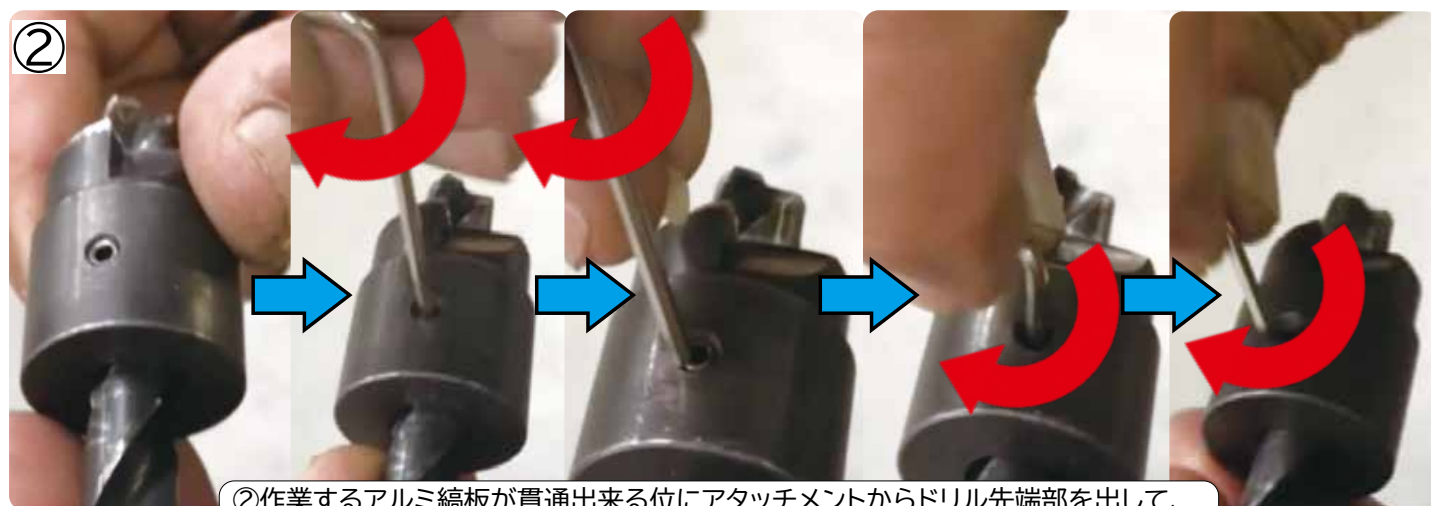
アタッチメント付属イモネジ (2箇所) をお手持ちのドリルの螺旋部らせんに合わせて
アタッチメントを回して適切なドリルの長さの所で
付属六角レンチで確実にイモネジ (2箇所) を締め付け取り付けます。



DA-6810 セット方法動画
二次元コードです。



①アタッチメント付属イモネジにお手持ちのドリルの螺旋 (らせん) 部を合わせて、アタッチメントをドリルの螺旋 (らせん) 部にそって回しながらセットして行きます。



②作業するアルミ縞板が貫通出来る位にアタッチメントからドリル先端部を出して、付属六角レンチでアタッチメント 2 箇所のイモネジを確実に締め付け完了です。
※イモネジの締めすぎに注意してください。

※イモネジが緩めて外せない場合は、一度アタッチメントをドリルから外して付属六角レンチで、取り外す反対側のイモネジ緩めてから取り外すイモネジを締め込んでアタッチメントの内側にイモネジを抜き取ってください。

使用時の注意事項

作業時に必ず保護メガネ or ゴーグルをご使用ください。
ドリルの回転数は低速で作業を行ってください。
高速回転で作業を行うとケガや事故の原因となります。
右記の二次元コードをスマートホンや
タブレット端末で読み取り
必ず使用方法の動画を見てからご使用ください。



③セット完了です。



DA-6810 使用方法動画
二次元コードです。