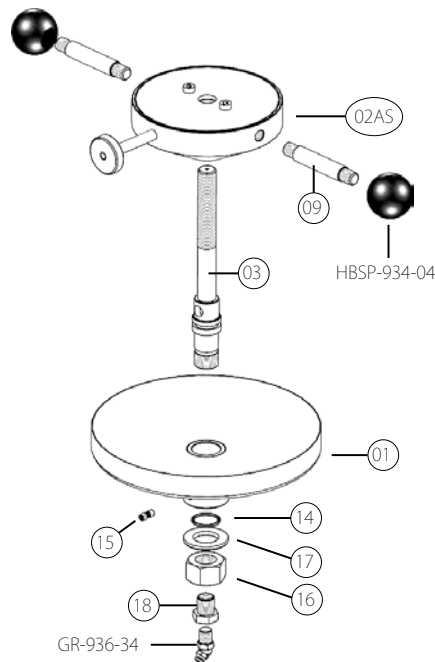


取扱説明書

この度は、GR-170：汎用ベアリンググリースチャージャーをお買い上げ頂きまして誠にありがとうございます。ご使用前には内容品の確認と使用時における注意事項を熟読頂き、ご理解の上で使用くださいますようお願い致します。

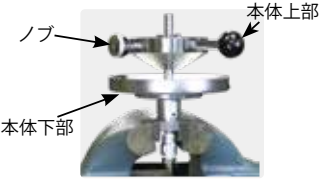


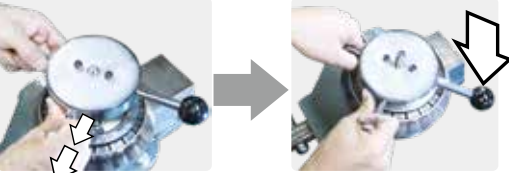
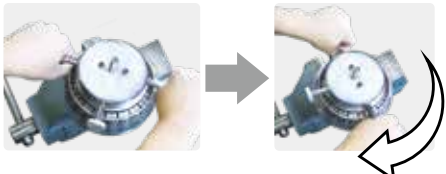



部品構成



型式	品名	要数	備考
GR-170-01	下皿	1	
GR-170-02AS	上皿 ASSY	1	※故障又は破損した際は、修理にて対応します
GR-170-03	センターシャフト	1	
GR-170-09	ハンドル	2	
GR-170-14	Oリング (P-18)	1	
GR-170-15	セットスクリュー	2	
GR-170-16	ナット	1	
GR-170-17	座金	1	
GR-170-18	ブッシング 1/4-1/8	1	
GR-936-34	グリスニップル B型	1	
HBSP-934-04	グリッパ	2	

使用方法

1		<p>①本体下部ナット部をバイスに挟んでGR-170を固定してください。</p>
2		<p>②本体上部中央のノブを手前に引くと本体上部を持ち上げられます。</p>
3		<p>③ベアリングを下向きに置いてください。</p>
4		<p>④本体上部のノブを手前に引きながら下に落としてベアリングにセットします。</p>
5		<p>⑤左右のハンドルを両手で持って本体上部を右に回し固定します。(締め込みます。)</p> <p>※作業後は逆の手順で作業を行ってください。</p>
6		<p>⑥お手持ちグリスガン / グリスポンプに接続してご使用ください。</p>

保証に関して

保証条件について【ご購入後1年間】

品質的または技術的な欠陥品は、欠陥品返品修理の手順に基づき修理または新品交換致します。

欠陥品かどうかの判断は発売元が決定いたします。

当保証は、事故・不正使用・交換・意図されている目的以外での使用、または取扱説明書に従わなかった場合の損傷につきましてはいかなる保証も致しません。当保証は正式な販売店から購入された物に限定させていただきます。当保証を譲渡や移転する事はできません。発送時に発生した損傷については送付側の責任となります。返却品・輸送方法は販売店の許可が必須条件となります。

返却時の注意事項

返却品の輸送方法は販売店の許可が必要で、運送会社の指定等がありますので必ずお問い合わせの上、お送りください。また、輸送時の損傷を防ぐために十分な梱包を行ってください。返却時に発生した損傷につきましては当保証では対応できません。送付側の責任となりますのでご注意ください。