



汎用スリンガープーラーシリーズ

CP-504SG-L 意匠登録出願中

取扱説明書

この度は、CP-504SG-L:汎用スリンガープーラーをお買い上げ頂きまして誠にありがとうございます。ご使用前には内容品の確認と使用時における注意事項を熟読頂き、ご理解の上ご使用くださいますようお願い致します。

また、各作業車両毎にメーカーの**整備要領書**をご用意して頂き、注意事項などはメーカーの指示に従って作業を行ってください。

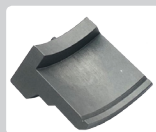
●セット内容



| 図番 | 部品型式 | 部品名 | 要数 |
|----|---------------|----------------------------|----|
| ① | CP-504SG-L-01 | ハンガープレート L | 1 |
| ② | CP-504SG-L-02 | プーラーアーム (ASSY) | 3 |
| ③ | CP-504SG-L-03 | 蝶ボルト | 3 |
| ④ | CP-931-03 | センターボルト M16 × P2 × 90L/17H | 1 |
| ⑤ | CP-931-04 | センターキャップ A | 1 |
| ⑥ | CP-931-05 | センターキャップ B | 1 |
| ⑦ | CP-931-06 | O リング (S-11.2) 2 ヶ 1 組 | 1 |

●オプション

CP-504SG-L-20
いすゞ用プーラーアーム L, ASSY



いすゞ 4HF1, 4HK1 等のスリンガー抜き取りに必要なオプションプーラーアーム (爪) です。

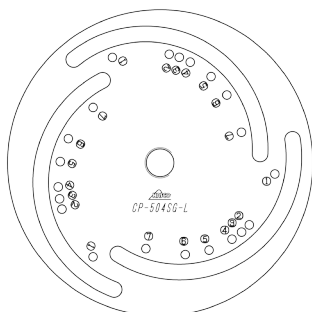
※詳細は下記の表参照

※使用に際しては、本オプションが 3 枚必要です。

●使用方法



穴番号
ピン



① 下記の適合一覧を参考に、プーラーアームを適合の穴番号に合わせてセットしてください。

適合一覧

| 穴番号 | メーカー | エンジン型式 | クランクシール品番 | R/F | |
|-----|------|------------------------|----------------|----------------|---|
| ① | 日野 | E13C | SZ311-01044 | R | |
| ② | いすゞ | 6WF1 6WG1 | 8-97617308-0 | F | |
| | | | 8-97617309-0 | R | |
| ③ | 日野 | K13C P11C A09C A05C | SZ311-01041 | R | |
| | | | 1-09625540-3 | F | |
| ④ | いすゞ | 6UZ1 | 1-09625541-2 | R | |
| | | | 8-97329780-0 | F | |
| ⑤ | いすゞ | 4HF1 4HG1 4HK1 4HL1 | 8-97329780-0 | F | |
| | | | 4HF1 4HG1 | ※ 8-98334339-0 | R |
| | | | 4HK1 4HL1 | 8-98334482-0 | F |
| | | | 6HK1 6HH1 6HE1 | ※ 8-98334339-0 | R |
| ⑦ | 日野 | K13C P11C E13C | SZ311-96004 | F | |

※ CP-504SG-L-20 : いすゞ用プーラーアーム L, ASSY (オプション) が必要です。

この時点では蝶ネジを本締めせず、仮締めの状態にしておいてください。

●使用方法

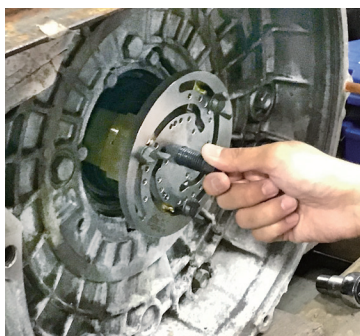
2



②スリンガーにセットします。

この時、プーラーアームを1点ずつ締めるのではなく、3点を均等に締めていってください。
また、この時点でも蝶ネジを本締めせず、仮締めの状態にしておいてください。

3



③センターボルトをゆっくり締め込みます。

軽く本体を手前に引きながら、センターボルトを締めこんでいくとセンターが出やすくなります。

4



④プーラーアームの蝶ネジを本締めします。

先端がスリンガーにあたっているのを確認しながら蝶ネジを締めていってください。

5



⑤最後にセンターが出ているか再度確認した上、センターボルトを締めてください。スリンガーが抜けてきます。

スリンガーを抜き終えた後、センターキャップ(当て金)が車側に残ってしまう場合があります。その時はプライヤー等で残ったセンターキャップを取り外してください。

●注意事項

- ※センターボルトはインパクトレンチで回さないでください。
- ※蝶ネジが締まっているのを確認して、センターボルトを締めてください。
- ※スリンガー抜き取り後は、センターキャップ(当て金)が車側に残っていないか必ず確認してください。