

model : K800CB オイルフィルタープライヤー



○適 応サイズ
φ52～φ105

締め付け方向



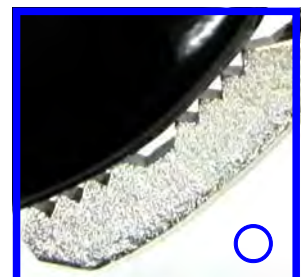
ゆるめ方向



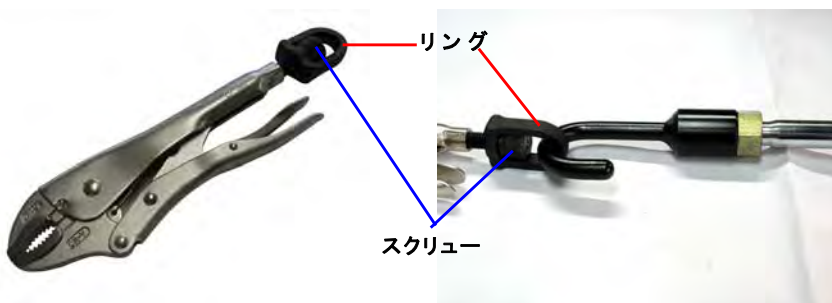
作業時に、上記画像のように爪（4カ所）がしっかりとオイルフィルターに食い付いている事を確認してから作業してください。



▲左記画像のように爪がオイルフィルターに食い付いていない状態で作業を行うと、フィルターがゆるまず、なめてしまうので注意してください。



model : K700CB スラハンプライヤー



適応：鋳金フックサイズ
φ16

作業時に、上記画像のように鋳金フックとプライヤーのリング部分に隙間がない状態で作業を行ってください。



▲上記の画像のように鋳金フックがプライヤーのリング部分から離れている状態では作業を行わないでください。