



型式：HT-1014 series

ネジ山修正タップ 取扱説明書

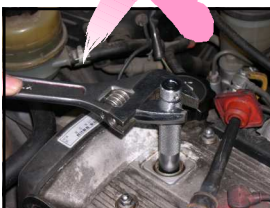
本ツールは、アルミおよび軟鉄の雌ネジ山修正ツールです。また、本ツールは、通常のタップと異なり、ネジ山のない部分に新たなネジを切ることは出来ません。正しく、安全にご使用いただくため、作業前に必ず本取扱説明書を読み、内容を十分にご理解いただいた上で、注意事項を遵守してご使用下さい。

<p>1,修正するネジサイズに合った、タップアタッチメントに交換します。先端部全面に、グリスを塗布しておきます。(切り粉の落下防止のため。)</p>	<p>2,ネジ内部にゆっくりと挿入します。ピストンが干渉する時は、クランクを回して下げて下さい。ネジ山の途中で作業を始めると、山がずれた状態でセットされる危険があります。</p>	<p>3, ノブを回し、少しトルクの掛かったあたりで引き戻して、抜けないようであれば、左回転させながら引き戻し、2～3山ネジに合わせます。</p>

	<p>4,さらにノブを回し、軽く止まった状態から、再度左回転させて引き戻します。必ず手で回して下さい。固くて回らない時は、無理な力を掛けず、左右交互に軽く回転させるか、ノブを少しゆるめます。一回で直らない時は、いったん抜き取り、切り粉を十分に取り除いた上で(切り粉などゴミが付着していると、タップ先端部が閉じません)、再度グリスを塗布し同様に作業して下さい。</p> <p>※絶対に、レンチなどを使用して、無理矢理回転させないでください。タップアタッチメントが破損して落下するか、ネジ径が大きくなってしまいます。</p> <p>※ネジサイズが合っていない場合や、初めの2～3山がずれていると、ネジ山に決定的なダメージを与えてしまいます。固くて回らない時や、手の感触でおかしいと感じた時は、作業を中止して十分に確認して下さい。</p> <p>その他注意事項</p> <p>※タップアタッチメントは消耗品です。切れが悪くなったら補修部品をお求めください。また、本ツールは鋼鉄、鍛造、焼き入りスチール、ステンレスなど硬度の高い部分には使用できません。無理に使用すると破損します。</p>
--	--

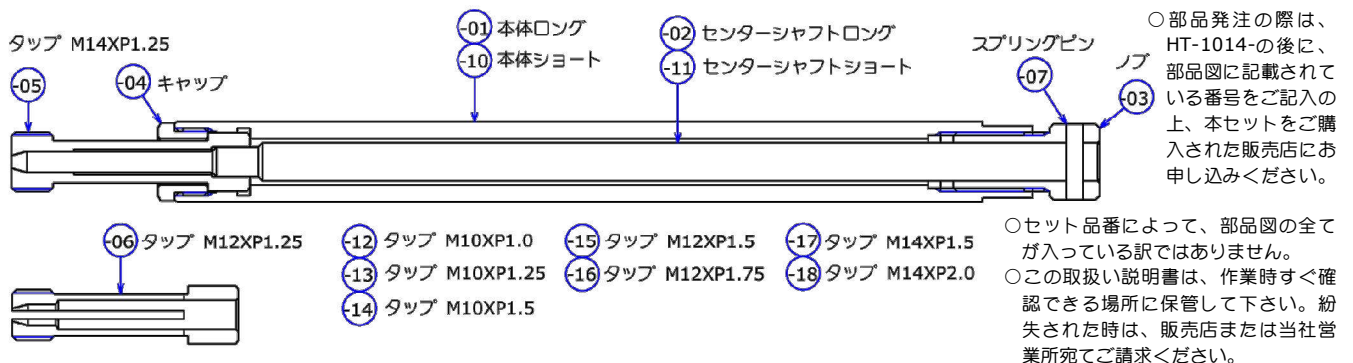
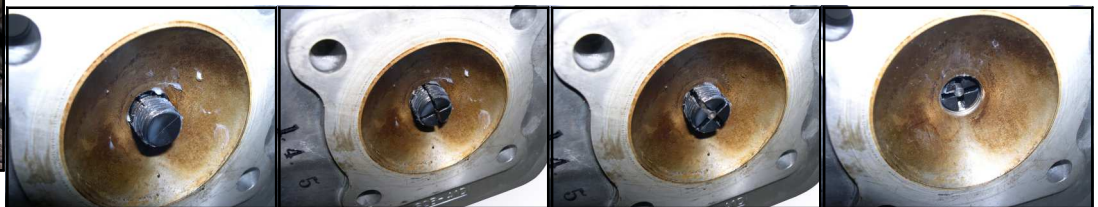
※レンチ類使用禁止!

本体後端の2面部はキャップの脱着時に使用するためです。



作業状態を反対側から見たところ

挿入したところ 少し広げて山を合わせる 拡張したところ 修正作業中



製造元： **林精鋼株式会社**

埼玉県朝霞市栄町 3-6-4 5