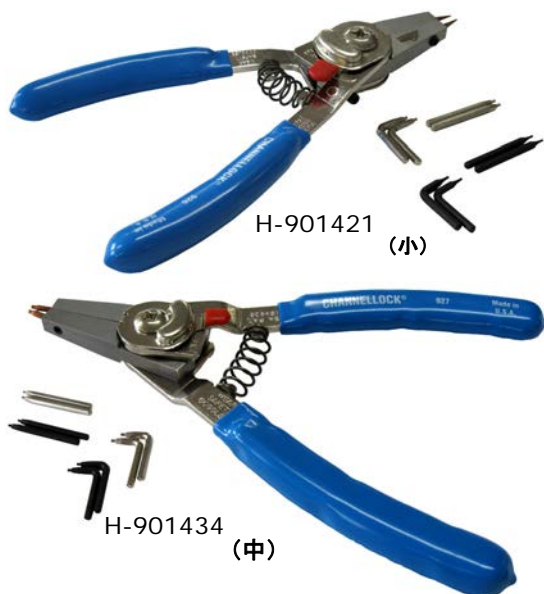




スナッピングプライヤー 軸用、穴用切替方法



品番/適用

H-901421 (小)
適合止め輪: 8mm ~ 26mm (穴)
3mm ~ 26mm (軸)
チップ: 先端径 0.6mm (直)
0.9mm (直/90°)
1.2mm (直/90°)
の5ペアセット

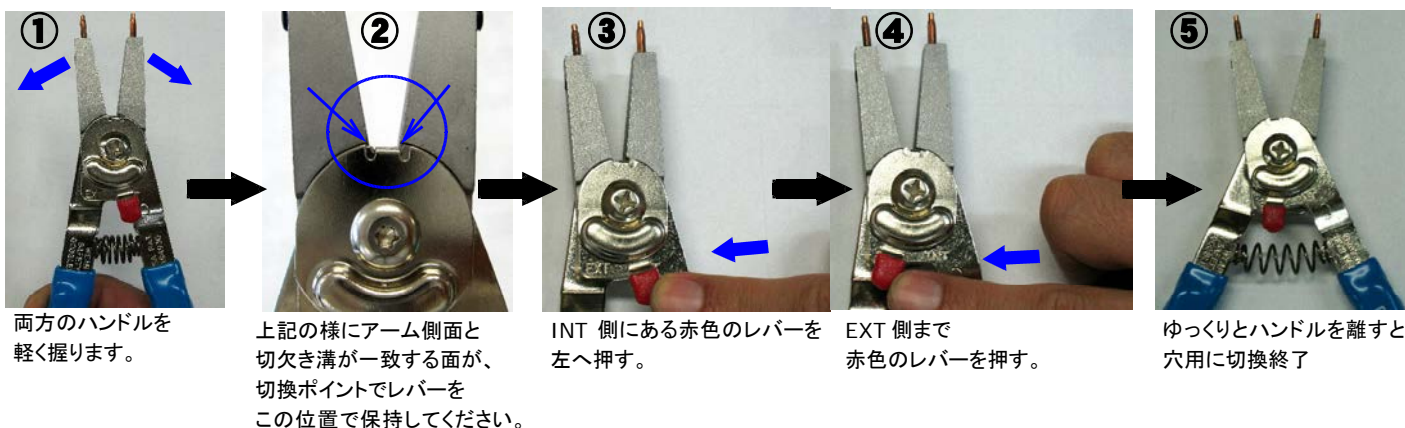
品番/適用

H-901434 (中)
適合止め輪: 10mm ~ 48mm (穴)
7mm ~ 48mm (軸)
チップ: 先端径 0.9mm (直/90°)
1.2mm (直/90°)
1.8mm (直)
の5ペアセット

<<< H-901421・H-901434 共通使用方法 >>>

⚠ 開側と閉側への切替は下記の手順に従って行ってください。
適正でない切替方法では部品の早期破損を招きます。
これは修理時に破損した部品を見れば簡単に判断する事が出来ますので
ご購入後間もない場合であっても
クレーム対象とはなりませんので
十分に注意してご使用ください。

<<< 穴用切替方法 >>> ※現在軸用にセットされている物を穴用に切替える方法



① 両方のハンドルを軽く握ります。

② 上記の様にアーム側面と切欠き溝が一致する面が、切替ポイントでレバーをこの位置で保持してください。

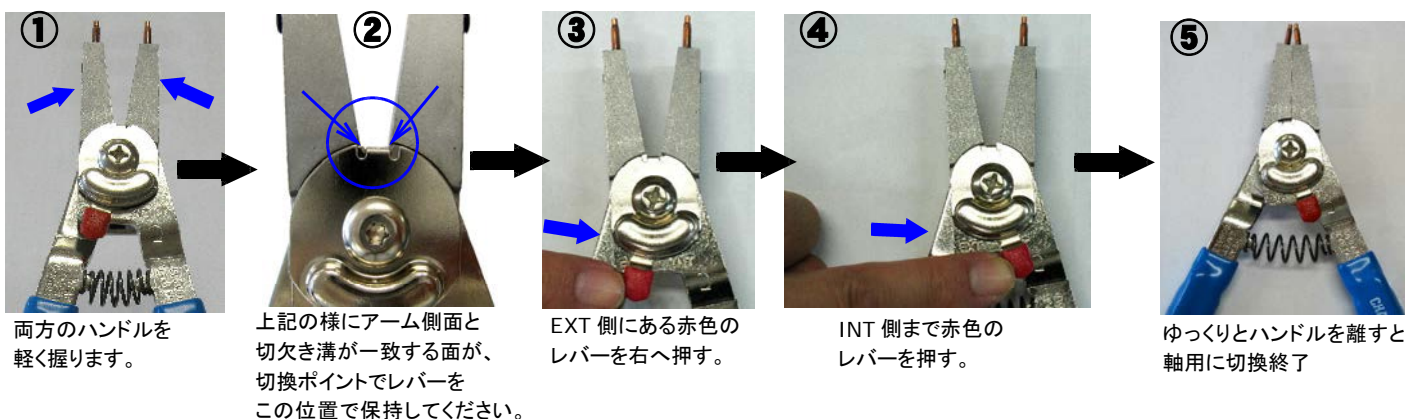
③ INT 側にある赤色のレバーを左へ押す。

④ EXT 側まで赤色のレバーを押す。

⑤ ゆっくりとハンドルを離すと穴用に切替終了

⚠ 上手くできない場合は方法手順を再度確認してください。

<<< 軸用切替方法 >>> ※現在穴用にセットされている物を軸用に切替える方法



① 両方のハンドルを軽く握ります。

② 上記の様にアーム側面と切欠き溝が一致する面が、切替ポイントでレバーをこの位置で保持してください。

③ EXT 側にある赤色のレバーを右へ押す。

④ INT 側まで赤色のレバーを押す。

⑤ ゆっくりとハンドルを離すと軸用に切替終了

<<< 注意事項 >>>

⚠ スナッピングプライヤー使用時は、必ず安全ゴーグルなどを着用して目を保護してください。



スナッピングプライヤー 軸用、穴用切替方法



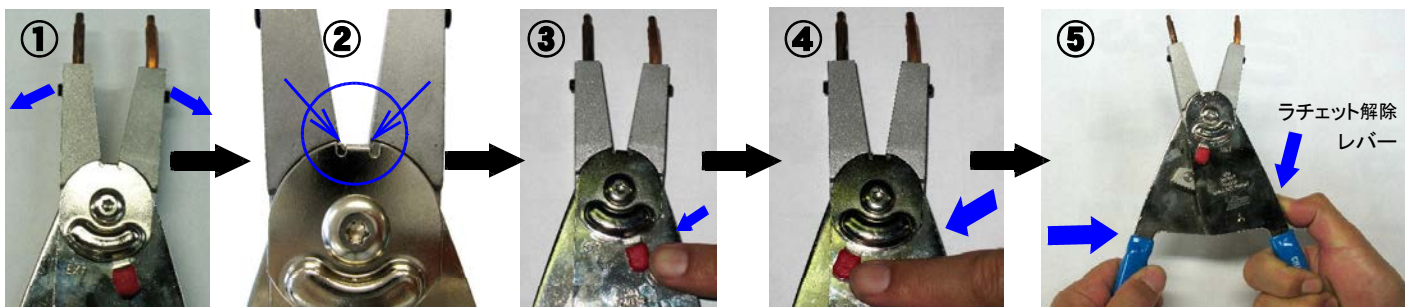
品番/適用

H-906500 (大) / ラチェット機構付き
 適合止め輪: 46mm ~ 102mm (穴)
 38mm ~ 102mm (軸)
 チップ: 先端径 2.3mm、2.7mm、3.0mm
 15°、90° 曲げの 6 ペアセット

<<< H-906500 使用方法 >>>

⚠ 開側と閉側への切替は下記の手順に従って行ってください。
 適正でない切替方法では部品の早期破損を招きます。
 これは修理時に破損した部品を見れば簡単に判断する事が出来ますので
 ご購入後間もない場合であってもクレーム対象とはなりませんので十分に注意してご使用ください。

<<< 穴用切替方法 >>> ※現在軸用にセットされている物を穴用に切替える方法



① 両方のハンドルを軽く握ります。

② 上記の様にアーム側面と切欠き溝が一致する面が、切替ポイントでレバーをこの位置で保持してください。

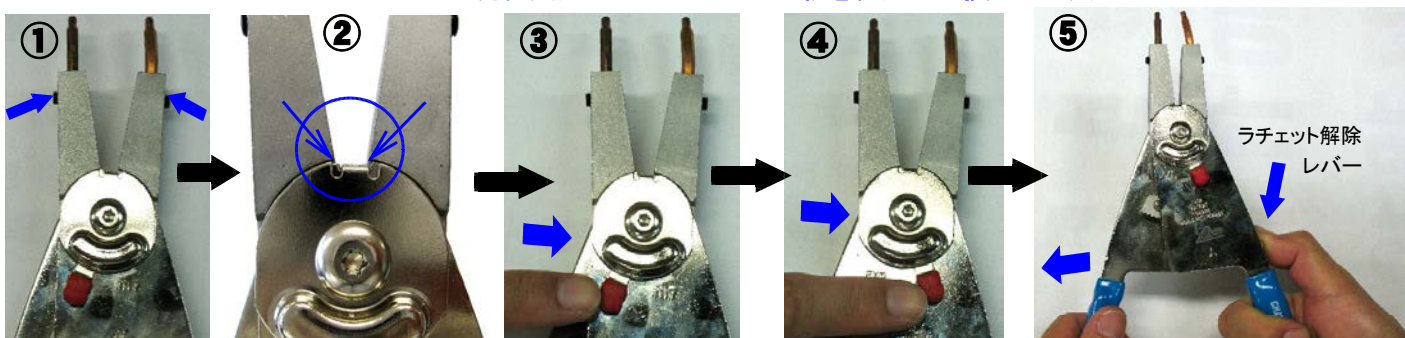
③ INT 側にある赤色のレバーを左へ押す。

④ EXT 側まで赤色のレバーを押す。

⑤ ラチェット解除レバーを押し、反対側のハンドルをゆっくり動かすと「カチッ」と切替音して穴用に切替終了

⚠ 上手くできない場合は方法手順を再度確認してください。

<<< 軸用切替方法 >>> ※現在穴用にセットされている物を軸用に切替える方法



① 両方のハンドルを軽く握ります。

② 上記の様にアーム側面と切欠き溝が一致する面が、切替ポイントでレバーをこの位置で保持してください。

③ EXT 側にある赤色のレバーを右へ押す。

④ INT 側まで赤色のレバーを押す。

⑤ ラチェット解除レバーを押し、反対側のハンドルをゆっくり動かすと「カチッ」と切替音して軸用に切替終了

⚠ UD大型車のVロットに、使用されているスナッピングは、非常に強固な物を使用しており無理に使用すると工具が破損しますので、当社型式:H-908700Nをご使用ください。

⚠ <<< 注意事項 >>>
 スナッピングプライヤー使用時は、必ず安全ゴーグルなどを着用して目を保護してください。
 ハンドル部を延長などの無理な使用法は工具が破損します。