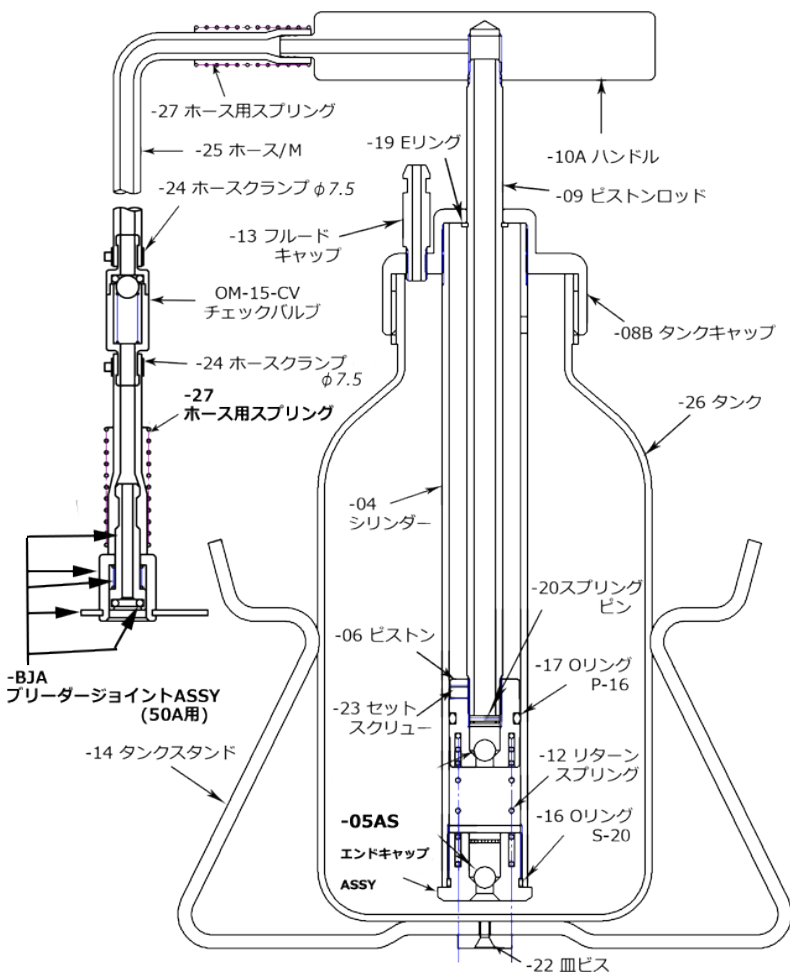


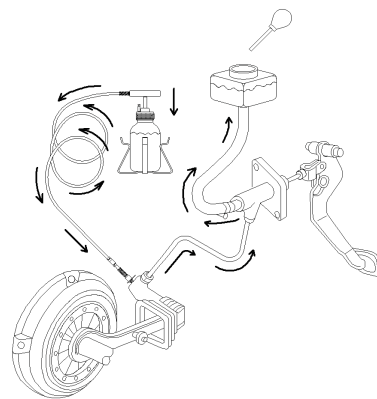


この度は OM-50A: ワンマンブリーダー (逆送式) をお買い上げ頂きまして誠にありがとうございます。
正しく安全にご使用いただくため、作業前には必ず本取扱説明書をお読み頂き、
十分に内容を理解した上でご使用ください。

部品構成



製品型式	品名	要数
OM-50-BJA	ブリーダージョイント ASSY	1
OM-50A-04	シリンダー	1
OM-50A-05AS	エンドキャップ ASSY	1
OM-50A-06	ピストン	1
OM-50A-08B	タンクキャップ	1
OM-50A-09	ピストンロッド	1
OM-50A-10A	ハンドル	1
OM-50A-12	リターンズpring	1
OM-50A-13	フルードキャップ	1
OM-50A-14	タンクスタンド	1
OM-50A-16	Oリング S-20	1
OM-50A-17	Oリング P-16	1
OM-50A-19	Eリング	1
OM-50A-20	スプリングピン	1
OM-50A-22	皿ビス M4	2
OM-50A-23	セットスクリュー M4	1
OM-50A-24	ホースクランプ φ 7.5	2
OM-50A-25	ホース /m φ 8 x 5	3
OM-50A-26	タンク / 1リットル	1
OM-50A-27	ホース用スプリング	2
OM-15A-CV	チェックバルブ ASSY	1



使用方法

1. タンクキャップを外し、タンクに新しいフルードを注入します。
2. ブリーダージョイントを本工具のフルードキャップに取り付け、ゆっくり、じんわりとハンドルを上下に操作して、ポンピングを行います。
配管内にフルードが満たされ、エア（気泡）が無くなったら準備完了です。(下記注意事項参照)
3. エア抜き作業前に必ずリザーバータンクの古いフルードを、スポイトなどで抜き取っておきます。
4. 車両のブリーダープラグに、ブリーダージョイントを取り付けます。ブリーダープラグをゆるめ、ゆっくり、じんわりとポンピングを行います。
5. リザーバーがあふれないように注意しながら MAX レベル程度までポンピングを行い、ブリーダープラグを締め付けます。
※ブリーダーを締めずに、ペダルを踏まないでください。ホースが外れフルードが飛散します。(下記注意事項参照)
6. 踏み台が出ていることを必ず確認してください。まだ、エアが残っているようであれば、再度同様にポンピング操作を行ってください。

注意事項

- ※必ず有資格者が、作業車両の整備要領書を確認し、注意事項を遵守し、個別の作業ポイントなどがあればそれらに従ってください。
- ※本機器のタンクは、密閉されていません。倒したり揺さぶると、フルードが漏れます。ゴムおよび可動部の部品は消耗品です。
- ※ポンピングは、ゆっくり、じんわりと行ってください。急激に加圧すると、ホース接続部が外れフルードが飛散します。
また、キャピテーションにより、気泡が発生する可能性がありますので、エア抜きが完了しなくなります。
- ※チェックバルブおよびシリンダー内にもバルブ機構が付いておりますので、ベダリングによる廃油受けとしては使用できません。