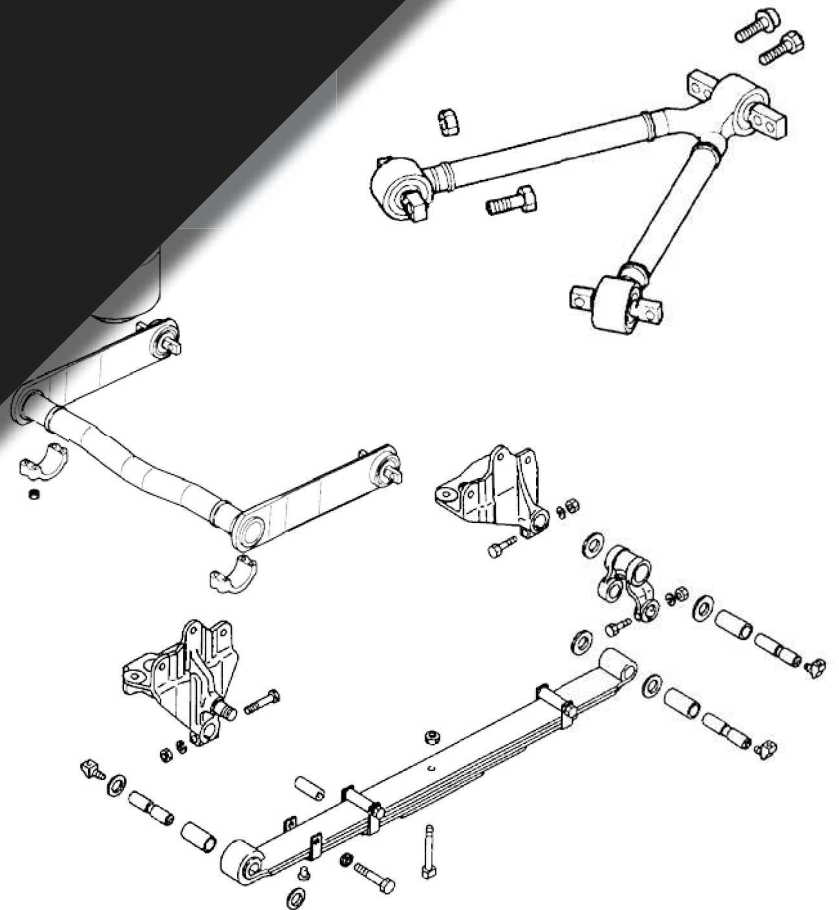


サスペンション

S U S P E N S I O N



ホイールハブ

サスペンション

ステアリング

トランスアクスル

エンジン

ブレーキ

汎用・板金

二輪

コイルスプリングコンプレッサー
(2本掛/ストラット用)



KJ-914



爪位置3段階調整可能!

軽自動車～小型乗用車、ストラット使用各車適応

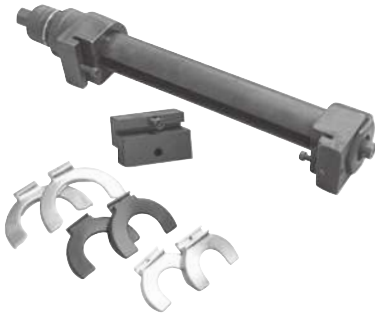
- 最大ストローク：256mm
- 安全クラッチ内臓

- ノンスリップのV字カット爪で確実に掴みます!
- インパクトレンチ対応!
- 生産物賠償保険付き

スプリングコンプレッサー (ストラット用)



K-1600KG

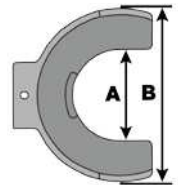


小径ストラット対応!
アブソーバーに傷が付きにくい!

- 作業範囲(ストローク)：～260mm

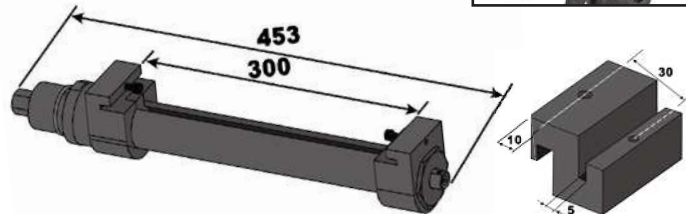
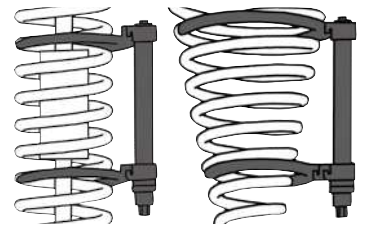
○ジョー寸法

型式	A	B
K-1600KG-1	65mm	125mm
K-1600KG-2	88mm	160mm
K-1600KG-3	126mm	215mm



- ジョーにカエシがあるのでスプリングが外れない安全設計!
- 通常型も
テーバー型も対応!!

インパクトレンチ使用制限あり
低速モードにてバネの
圧縮・解放時のみ使用可



スプリングコンプレッサー
(ウィッシュボーン専用)

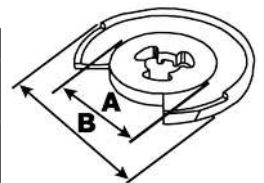


K-1100KG

スピーディー&セーフティに作業が可能!
安全インターロックシステム採用!(3点爪式)

- 作業範囲(ストローク)：390mm
- 本体全長：500～670mm(最大)
- ジョー寸法:

型式(寸法 A/B)	適合車輛
HKL-0021KG-1 (φ70/130mm)	ベンツ、フォード
HKL-0021KG-2 (φ90/150mm)	ベンツ、アウディ トヨタ、マツダ



- ジョーにカエシがあるのでスプリングが外れない安全設計!
- インパクトレンチの使用厳禁!



六角部を回すと本体が縮み、
スプリングが圧縮されます!

ラバーブッシュツール (エルフ専用)



TR-417



独自のチャック方式で簡単に押し抜きができ、作業時間が大幅に短縮できます！

エルフ専用 ブッシュ品番：8-97374410-0 / 8-97184699-1
リーフスプリングラバーブッシュ抜きツール

オプション

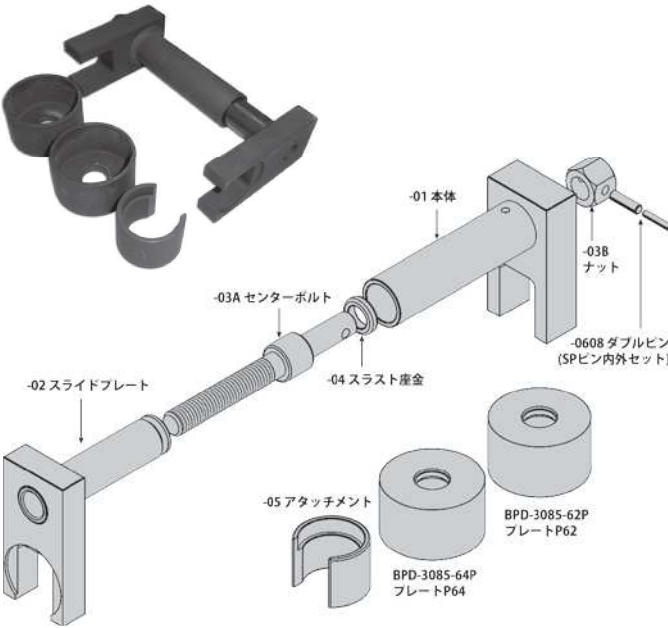
- TR-417-IS
エルフ用
ラバーブッシュツール装着用



アッパーリンクブッシュツール (エルフ専用)



TR-413



タガネで叩いてもなかなか抜けないブッシュをインパクトレンチで押し抜きできます！

エルフ NKR インデペンデント・サス車
ブッシュ品番：8-97188369-0
フロントアッパーリンクブッシュ交換ツール

オプション

- TR-413-NPR
追加部品セット
(NPR 用アタッチメントセット)



トルクロッドブッシュプーラー



TR-406 SERIES

TR-406A 標準セット
(TR-406B+TR-406C)



TR-406D



TR-406E

サポートアームの使用で重たいトルクロッドを抱えたままでの作業が回避できます！

国産大型車適応
ブッシュ交換時の油圧プレス作業治具

- TR-406A：国産大型4社共通サイズ (φ 105) 用 (TR-406B + TR-406C のセット品番)
- TR-406B：外径φ 105 (標準) 用アタッチメントセット
- TR-406C：サポートアームセット

- TR-406D：日野、UD 大型路線バスなどの外径φ 85 ブッシュ用 (日野 49305-1250 など)
- TR-406E：ふそう大型路線バスなどの外径φ 75 ブッシュ用 (ふそう MK249613 など)



ホイールハブ

サスペンション

ステアリング

トランスアクスル

エンジン

ブレーキ

汎用・板金

二輪

TR-406 シリーズブッシュ簡易適合表

ホイールハブ

サスペンション

ステアリング

トランスアクスル

エンジン

ブレーキ

汎用・板金

二輪

車種	純正品番
TR-406A トルクロッドブッシュ/φ 105	
いすゞ大型	1-51519113(1-86705128)
フォワード	1-51519143
日野大型	49305-1140(S4930-51140)
ふそう大型	MC812666
UD大型	55542-Z2008



TR-406A スタビライザーブッシュ/φ 105	
日野大型エアサス	49305-1442(49305-1710) / S40JJ-E0020
日野大型エアサス	49305-1820(S493-051820) / S40JJ-E0041
UD大型エアサス	55542-00Z14(55542-00Z19,55542-00Z0A)

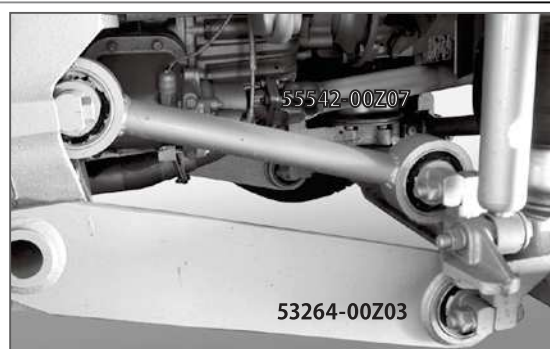
TR-406D トルクロッドブッシュ/φ 85	
いすゞ大型路線バス	1-51519180 (2003 年以降)
日野大型エアサス	49305-1250
UD大型	55542-90011

TR-406E トルクロッドブッシュ/φ 74	
ふそう大型路線バス	MK249613



TR-406-15,16 (特注) トルクロッドブッシュ/φ 80	
いすゞ大型路線バス	1-51519146 (2003 年以前)

TR-406K (特注) トルクロッドブッシュ/φ 96	
UD大型エアサス	55542-00Z07 (フロント)
TR-406K (特注) スタビライザーブッシュ/φ 96	
UD大型エアサス	53264-00Z03 (フロント)



TR-406F ラテラルロッドブッシュ/φ 70	
ふそう大型エアサス	MC016571



TR-406GH スタビリンカーブッシュ/φ 65	
いすゞ大型エアサス	1-51519184
フォワードエアサス	8-97604143
レンジャーエアサス	49305-1700



TR-406HH スタビリンカーブッシュ/φ 70	
いすゞ大型エアサス	8-97604146-0 / 8-97604512-0 / 8-98226232-0

TR-406V Vロッドブッシュ/φ 75・φ 85	
いすゞ大型エアサス	8-97609-171-0 / 8-98217-134-0 1-51519159 (センター)
いすゞ大型エアサス	8-97609-172-0 / 8-98217-135-0 1-51519160 (サイド)
日野大型エアサス	49305-1830 (センター)
日野大型エアサス	49305-1840 (サイド)
ふそう大型エアサス	MK631182 (センター)
ふそう大型エアサス	MK472956 (サイド)
UD大型エアサス	55542-00Z0B (センター)
UD大型エアサス	55542-00Z0C (サイド)



TR-406 シリーズブッシュ簡易適合表

車種	純正品番
TR-406V2 Vロッドブッシュ/φ 50・φ 55	
いすゞ 4t エアサス	1-51519-167-0(センター)
いすゞ 4t エアサス	1-51519-168-0(サイド)
日野 4t エアサス	S4930-51660 (センター)
日野 4t エアサス	S4930-51670 (サイド)

TR-406T トルクロッドブッシュ/台車	
東急	T8-7
トレクス	010-3003
ユソーキ	TS852



TR-406J (特注) アッパーアームブッシュ/φ 90	
いすゞ大型バス	1-51225006

1-51225006



TR-406U (特注) ブッシュ/φ 110	
いすゞ大型路線バス	1-51519156

1-51519156



TR-406L (特注) トルクロッドブッシュ/φ 78 (エアサスリア)	
ふそう FP54JDR	MK470272

MK470272



TR-406M (特注) トルクロッドブッシュ/φ 122	
ふそうバス	MC813835

TR-406M (特注) トルクロッドブッシュ/φ 120	
日野バス RU1ESA	49305-1880 / 49305-1890/S40J9-E0051

49305-1890

MC813835



TR-406O (特注) トルクロッドブッシュ/φ 113	
UDバス RA520RBL	55542-Z6001

55542-Z6001



ホイールハブ

サスペンション

ステアリング

トランスアクスル

エンジン

ブレーキ

汎用・板金

二輪

ホイールハブ

サスペンション

ステアリング

ラテラルロッドブッシュツール (ふそう専用)



TR-406F



テーパカラーによりゴムブッシュ外径を十分に圧縮した状態でロッドに装着でき、安全確実!

ラテラルロッドブッシュ交換用プレス治具

- 装着前外径約φ 83 → 圧縮状態約φ 70
- 4バックタイプにはVロッドが使用されています。

- 適合ブッシュ品番
ふそう：大型車の2バックタイプエアサス
MC016571



スタビリンカーブッシュツール



TR-406GH/HH

TR-406GH



新開発のブッシュコンプレッサーにより割れブッシュ特有の装着時のヨレを解消!

スタビリンカーブッシュ交換用プレス治具

- センター出しカラーで相手側へのセンター出しが簡単正確にできます!

- TR-406GH (φ 65 用リア)
いすゞ、日野エアサス車に使用されるφ 65 スリット入りブッシュ用

適合ブッシュ品番
いすゞ：1-51519184-0、8-97604143-0 など
日野：49305-1700 など



トランスアクスル

エンジン

ブレーキ



オプション

- TR-406G-05
受け台 A (大型用)
- TR-406G-06
受け台 B (4t 用)



- TR-406HH (φ 70 用・フロント、リア)
いすゞ大型トラックのエアサスのφ 70 スリット入りブッシュ用

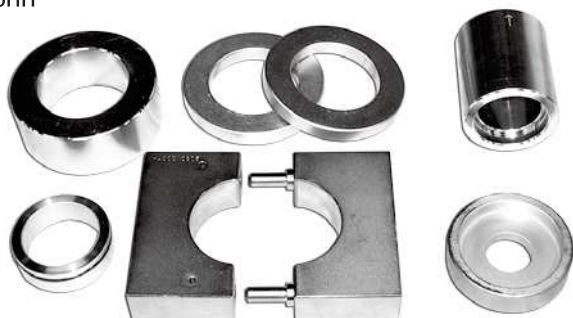
適用ブッシュ品番
いすゞ：8-97604146-0、8-97604512-0、
8-98226232-0(2013～) など



汎用・板金

二輪

TR-406HH



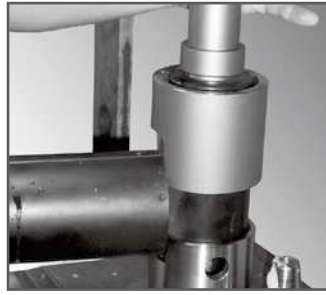
ショックアブソーバーブッシュツール



TR-406SH/SI/SE



TR-406SH



厄介なショックアブソーバーのブッシュを
むしらずスムーズに装着できます！

ショックアブソーバーブッシュ交換専用ツール

- TR-406SH (日野大型車専用)
適合ブッシュ品番
SZ940-81030 および SZ940-81038



TR-406SI



- TR-406SI (いすゞ大型車専用)
適合ショックアブソーバー品番: 1-51630-843-0
適合ブッシュ品番: 1-51631-084-0
適合カラー品番: 1-51631-083-0

- TR-406SE (日野セレガ / ガーラー用)
適合ブッシュ品番: S9007-43138 (上側)、S9007-43139 (下側)



TR-406SE



- テーパーコーンでカラーも
スムーズに装着できます！



トレーラー用ブッシュプーラー



TR-406T



-06 カラー TK

-07 カラー TR

-08 カラー YU

テーパーカラーでゴムブッシュを圧縮。
無理なくロッドへ装着できます！

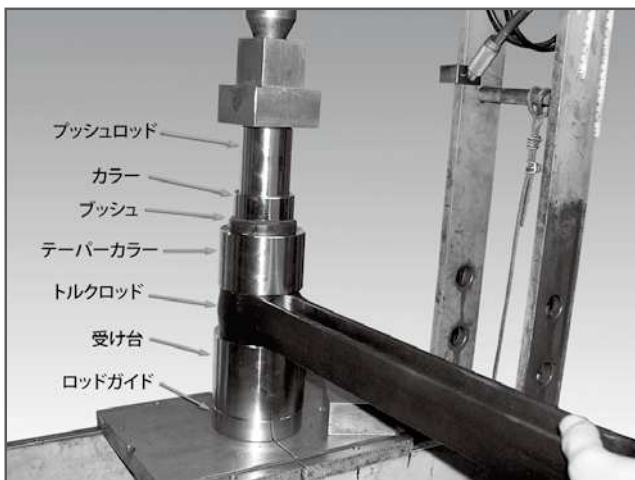
トルクロッドブッシュ交換時の油圧プレス作業治具

- センター出しプッシュロッドにより、
ヨれることなくスムーズに装着ができます！

- 本ツールは下記 3 車種のブッシュ専用です。



- 東急ブッシュ
テーパーカラー (大) とカラー TK を使用
- トレクスブッシュ
テーパーカラー (小) とカラー TR を使用
- ユソーキブッシュ
テーパーカラー非使用でカラー YU を使用



ブッシュロッド
カラー
ブッシュ
テーパーカラー
トルクロッド
受け台
ロッドガイド

ホイールハブ

サスペンション

ステアリング

トランスアクスル

エンジン

ブレーキ

汎用・板金

二輪

ホイールハブ

サスペンション

ステアリング

トランスアクスル

エンジン

ブレーキ

汎用・板金

二輪

V ロッドブッシュツール



TR-406V/V2

TR-406V



サビの取りにくい
リング溝の専用スクレーパー付き!

V ロッドブッシュ交換サポートツール

- TR-406V 大型エアサス車
日野、いすゞ、ふそう（サイドのみ）に使用される
外径φ 75 およびφ 85 ブッシュ用

※ UD には下記オプションが必要になります。

オプション

- TR-406V-37 UD 用アタッチメント
- TR-406V-38 UD 用当て金

※日野新型車にも必要となります。



TR-406V2

- TR-406V2 4t エアサス車
日野、いすゞの 4t 車に使用される
外径φ 50 およびφ 55 ブッシュ用。



強力型スナップリングプライヤーショート



HSP-650S

スムーズにスナップリングの収縮ができ
安全簡単に脱着作業が行えます!

V ロッドブッシュに使用されているスナップリングの脱着ツール

- ラチェット機構付き!

- 全長：450mm
適応止め輪：75 ~ 175mm
爪先端径：φ 2.3 (90°/交換式)

※爪は消耗品です。磨耗、破損した場合は補修部品と
交換してください。(部品番号：HSP-650S-0405)

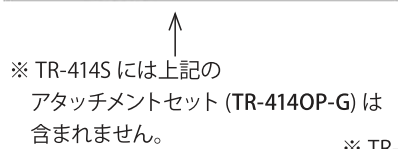


スタビライザーブッシュ交換機



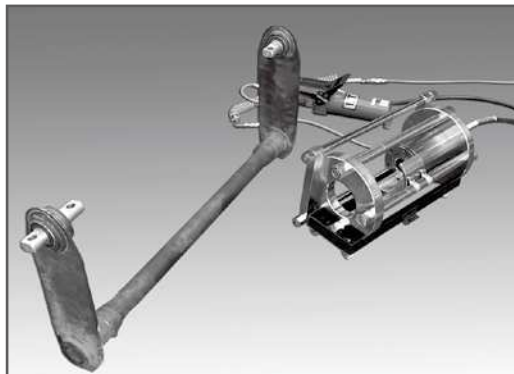
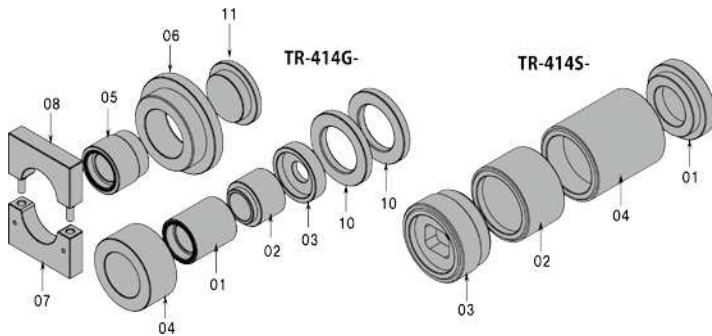
TR-414GS

TR-414GS セット内容



※ TR-414S には上記の
アタッチメントセット (TR-414OP-G) は
含まれません。

※ TR-414G には上記の
アタッチメントセット (TR-414OP-S) は
含まれません。



**重たいスタビライザーをプレスに運ぶことなく
作業現場ですぐに作業できます!**

大型エアサス車適応
スタビライザーブッシュおよびトルクロッドブッシュの脱着ツール

- 最高出力：50t (入力油圧 70MPa 時)
- ストローク：90mm

- 重たいスタビライザーをプレスに運ぶことなく作業現場ですぐに作業できます!
- 二人掛かりでの危険な作業が一人で安全に可能
- 新開発のブッシュコンプレッサーにより割れブッシュ特有のヨレを解消!

※ ぶそうのスタビライザーは形状が異なるため適応しません。

- **TR-414GS**
ブッシュ外径φ 105 のスタビライザーおよび
トルクロッドブッシュと、いすゞ・日野 4t 車の
スタビリンカーブッシュ (外径φ 65 スリット入り) 用
アタッチメントセット

- **TR-414S**
一般的なブッシュ外径φ 105 のスタビライザーおよび
トルクロッドブッシュ用アタッチメントセット

- **TR-414G**
いすゞ・日野 4t 車のスタビリンカーブッシュ
(外径φ 65 スリット入り) 用アタッチメントセット

※ 油圧ポンプは別途ご用意ください。
エア駆動タイプのもので適しています。
最高出力：70MPa 油量：0.8L 以上

※ カプラーは 3/8" メスが動作テスト用で付属しています。
カプラーの相性によってはバルブが開かないものがあります。
この場合はポンプメーカーのカプラーに交換してご使用ください。

オプション

- **TR-414OP-K**
UD 外径φ 96 ブッシュ用アタッチメントセット
- **TR-414OP-F**
ぶそう外径φ 70 ブッシュ用アタッチメントセット
- **TR-414OP-H**
いすゞ外径φ 70 割れブッシュ用アタッチメントセット

- **TR-414OP-PG**
圧力ゲージキット

- **AHP-2500H**
エアハイドロポンプ
[ホース / ゲージ付き]



ホイールハブ

サスペンション

ステアリング

トランスアクスル

エンジン

ブレーキ

汎用・板金

二輪

ホイールハブ

サスペンション

ステアリング

トランスアクスル

エンジン

ブレーキ

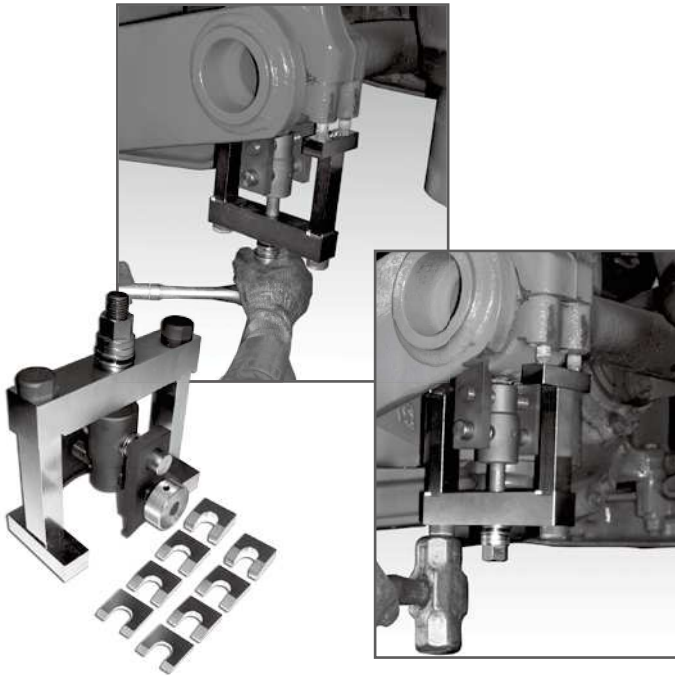
汎用・板金

二輪

スタビライザーホルダープーラー(日野大型)



TR-412H



固くて抜けにくい4本スタッドのスタビホルダーがプーラー方式で引き抜きできます!

日野大型エアサス車適応
スタビライザーホルダーをブラケットから外すサポートツール

○適合ホルダー品番: S4886-52071、S4886-52120
S4886-52160、S4886-52230

●大ハンマーでの過酷な作業が半減します。

※4t車には適合しません。

油圧式スプリングメタルブッシュプーラー



SBP-60A



サスペンションを取外さずにメタルブッシュの脱着ができます!油圧ポンプ使用で作業スムーズ!

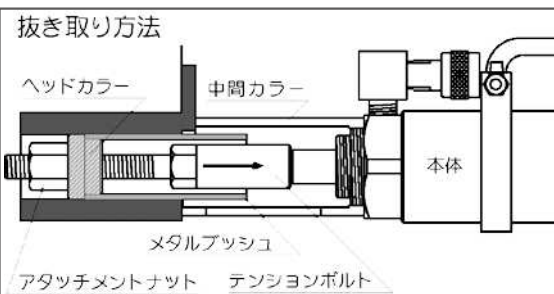
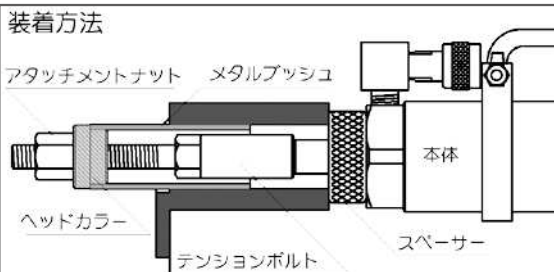
4t~大型車適応
シャックルブッシュ、シャックルピン交換ツール

●リーフスプリングに使用されるメタルブッシュ交換用
油圧10tラムとアタッチメントのセット

○60MPaの油圧入力で出力約100kN(約10t)
ストローク:約110mm

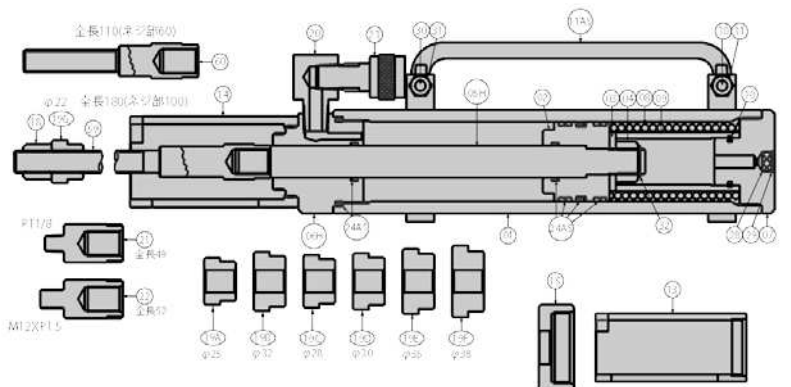
※油圧ポンプは別途ご用意ください。
※70MPa以上の入力禁止

※カプラーは3/8"メスが動作テスト用で付属しています。
カプラーの相性によってはバルブが開かないものがあります。
この場合はポンプメーカーのカプラーに交換してご使用ください。



オプション

○AHP-2500H
エアハイドロポンプ
[ホース/ゲージ付き]



シャックルブッシュプーラー(インパクト用)



AP-216SP



インパクトレンチ対応!
手早く作業ができます!

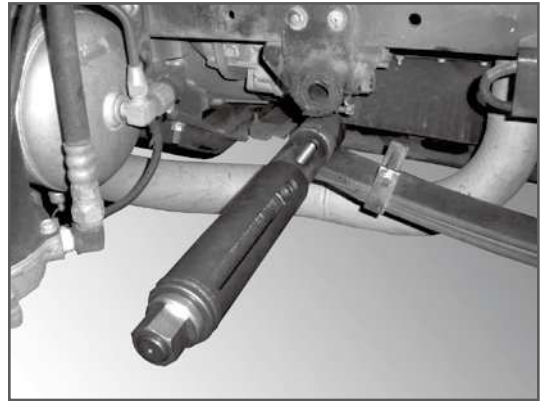
4t~大型車適応
シャックルブッシュ、シャックルピン、アンカーピンの交換ツール

○適合ネジサイズ
M12XP1.25、M14XP1.5、M16XP1.5、M16XP2.0

○M14 ボルト全長
ショート: 220mm ロング: 320mm



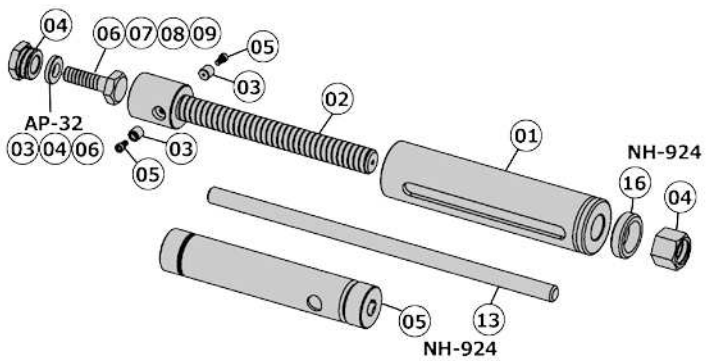
アンカーピン抜き取り中



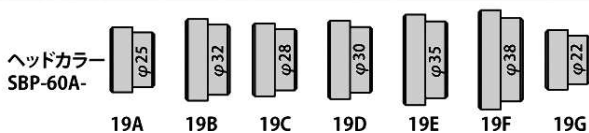
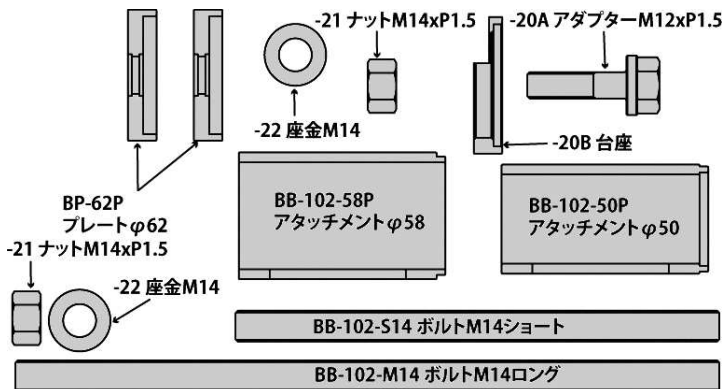
シャックルピンブッシュ抜き取り中



シャックルピン(いすゞ4トン車)抜き取り中



シャックルピンブッシュ装着中



ホイールハブ

サスペンション

ステアリング

トランスアクスル

エンジン

ブレーキ

汎用・板金

二輪

ホイールハブ

サスペンション

ステアリング

トランスアクスル

エンジン

ブレーキ

汎用・板金

二輪